



ŞUBAT 2025

FİYAT LİSTESİ



Discover  
the potential



# GENEL SATIŞ ŞARTLARI

## SİPARİŞ

- Müşteri, siparişini yazılı olarak istemeli ve ARMAŞ'tan teklif/sipariş formu talep etmelidir.
- ARMAŞ'ın düzenlediği teklif/sipariş formları müşteri tarafından onaylanmalıdır.
- Müşteri tarafından onaylanmayan siparişler dikkate alınmaz.
- Onaylanmış siparişin iptal edilebilmesi için aynı gün içerisinde firmamıza yazılı bir açıklama yapılmalıdır.
- Sipariş edilen ürünün türü, kullanılacak olan akışkanın cinsi, basınç değeri, çalışma sıcaklığı, yoğunluğu, bu ve benzeri bütün bilgilerin eksiksiz ve doğru şekilde tarafımıza sipariş öncesi bildirilmesi gerekmektedir, doğacak olan problemlerden firmamız sorumlu değildir.

## FİYAT

- ARMAŞ, teklif verdiği ve müşterinin onayladığı fiyatlardan sevkiyat yapar ve fatura tanzim eder.
- Fiyat listeleri perakende satış fiyatları olup, ARMAŞ ihbara gerek kalmaksızın fiyatları değiştirebilir.
- Fiyatlar, ambalajsız ve Konya fabrikamız teslimidir.
- Fiyat listemizdeki USD bazında fiyatı olan ürünler için fatura tarihindeki TCMB döviz satış kuru esas alınır, fatura Türk Lirası üzerinden oluşturulur.
- Özel projeler için sipariş verilen ürünlerin iadesi kabul edilmez, değiştirilmez ve müşterilerimiz ürünü teslim almaktan kaçınamaz.

## TESLİMAT

- Müşterinin yazılı olarak aksini belirtmemesi durumunda ürünler ARMAŞ'ın teklif/sipariş formunda belirttiği nakliye firması ile sevk edilir.
- Yazılı olarak farklı bir sevk adresi bildirilmediği takdirde fatura adresine sevkiyat yapılacaktır.
- Müşteri yazılı talep etmedikçe ürünler sigorta yaptırılmaz ve müşterinin riskinde seyahat eder.
- Siparişe uygun olarak sevk edilen ürünler kesin olarak teslim edilmiş sayılır ve iadesi kabul edilmez.

## GARANTİ ve SERVİS

- Ürünler sevk tarihinden itibaren imalat ve malzeme hatalarına karşı 1 yıl garantilidir.
- Kataloglarda belirtilen çalışma ve işletmeye alma hususlarına uyulmadığı takdirde garanti geçerli değildir.
- Servis hizmeti için servis talep formunun doldurulması zorunludur.
- Arızalı ürünün garanti kapsamına girip girmediği fabrikamızda yapılacak olan testlerle belirlenir. Bu süreçte ürünün yerine yenisi verilmez. Yapılan testler sonucu ürünün garanti kapsamında olduğu belirlirse, müşteriye para iadesi yapılır veya ürün yenisiyle değiştirilir.

## İADE ve DEĞİŞİM

- Sevk edilmiş ürünlerin sonradan firmamıza iade edilebilmesi için kutularının ve orijinal paketlerinin açılmamış olması zorunludur. Kutusu açılmış, zarar görmüş veya tesisata bağlanmış ürünlerin iadesi kabul edilmez. (İade nakliyesi kullanıcıya aittir.)
- İade süresi fatura tarihinden itibaren maksimum 14 gündür.
- Ürün değiştirme işlemlerinde, konu olan ürün fiyat listemizde yer alıyorsa, kutusu veya orijinal paketi açılmamış ise başka ürünle değiştirilebilir. Değişim süresi fatura tarihinden itibaren maksimum 14 gündür.
- Anlaşmazlıkların hukuki çözümü gerektiğinde, Konya mahkemeleri yetkilidir.

## SPRINKLER (½")

### Pendent (Sarkık) Sprinkler

Standart Tepkimeli  
K5.6 (80) ½" NPT

Sıcaklık	Beyaz	Kromajlı	Pirinç
57 °C	\$ 5,80	\$ 6,35	\$ 5,59
68 °C			
79 °C			
93 °C			
141 °C			

\*Fiyatlar USD'dir, KDV dahil değildir.

\*Siparişler 100 adet ve katları şeklinde olmalıdır.



### Pendent (Sarkık) Sprinkler

Hızlı Tepkimeli  
K5.6 (80) ½" NPT

Sıcaklık	Beyaz	Kromajlı	Pirinç
57 °C	\$ 6,72	\$ 7,27	\$ 6,51
68 °C			
79 °C			
93 °C			
141 °C			

\*Fiyatlar USD'dir, KDV dahil değildir.

\*Siparişler 100 adet ve katları şeklinde olmalıdır.



### Upright (Yukarı) Sprinkler

Standart Tepkimeli  
K5.6 (80) ½" NPT

Sıcaklık	Pirinç	Kromajlı
57 °C	\$ 5,66	\$ 6,42
68 °C		
79 °C		
93 °C		
141 °C		

\*Fiyatlar USD'dir, KDV dahil değildir.

\*Siparişler 100 adet ve katları şeklinde olmalıdır.



### Upright (Yukarı) Sprinkler

Hızlı Tepkimeli  
K5.6 (80) ½" NPT

Sıcaklık	Pirinç	Kromajlı
57 °C	\$ 6,58	\$ 7,35
68 °C		
79 °C		
93 °C		
141 °C		

\*Fiyatlar USD'dir, KDV dahil değildir.

\*Siparişler 100 adet ve katları şeklinde olmalıdır.



### Sidewall (Duvar) Sprinkler

Standart Tepkimeli  
K5.6 (80) ½" NPT

Sıcaklık	Beyaz	Kromajlı	Pirinç
57 °C	\$ 5,85	\$ 6,39	\$ 5,62
68 °C			
79 °C			
93 °C			
141 °C			

\*Fiyatlar USD'dir, KDV dahil değildir.

\*Siparişler 100 adet ve katları şeklinde olmalıdır.



### Sidewall (Duvar) Sprinkler

Hızlı Tepkimeli  
K5.6 (80) ½" NPT

Sıcaklık	Beyaz	Kromajlı	Pirinç
57 °C	\$ 6,78	\$ 7,31	\$ 6,55
68 °C			
79 °C			
93 °C			
141 °C			

\*Fiyatlar USD'dir, KDV dahil değildir.

\*Siparişler 100 adet ve katları şeklinde olmalıdır.



## SPRINKLER (¾")

### Pendent (Sarı) Sprinkler

Standart Tepkimeli  
K8.0 (115) ¾" NPT

Sıcaklık	Beyaz	Kromajlı	Pirinç
57 °C	\$ 9,99	\$ 10,60	\$ 9,75
68 °C			
79 °C			
93 °C			
141 °C			

\*Fiyatlar USD'dir, KDV dahil değildir.

\*Siparişler 100 adet ve katları şeklinde olmalıdır.

\*Belgelendirme çalışmaları devam etmektedir.



### Pendent (Sarı) Sprinkler

Hızlı Tepkimeli  
K8.0 (115) ¾" NPT

Sıcaklık	Beyaz	Kromajlı	Pirinç
57 °C	\$ 11,02	\$ 11,63	\$ 10,78
68 °C			
79 °C			
93 °C			
141 °C			

\*Fiyatlar USD'dir, KDV dahil değildir.

\*Siparişler 100 adet ve katları şeklinde olmalıdır.

\*Belgelendirme çalışmaları devam etmektedir.



### Upright (Yukarı) Sprinkler

Standart Tepkimeli  
K8.0 (115) ¾" NPT

Sıcaklık	Pirinç	Kromajlı
57 °C	\$ 9,83	\$ 10,69
68 °C		
79 °C		
93 °C		
141 °C		

\*Fiyatlar USD'dir, KDV dahil değildir.

\*Siparişler 100 adet ve katları şeklinde olmalıdır.

\*Belgelendirme çalışmaları devam etmektedir.



### Upright (Yukarı) Sprinkler

Hızlı Tepkimeli  
K8.0 (115) ¾" NPT

Sıcaklık	Pirinç	Kromajlı
57 °C	\$ 10,86	\$ 11,71
68 °C		
79 °C		
93 °C		
141 °C		

\*Fiyatlar USD'dir, KDV dahil değildir.

\*Siparişler 100 adet ve katları şeklinde olmalıdır.

\*Belgelendirme çalışmaları devam etmektedir.



### Sidewall (Duvar) Sprinkler

Standart Tepkimeli  
K8.0 (115) ¾" NPT

Sıcaklık	Beyaz	Kromajlı	Pirinç
57 °C	\$10,05	\$10,65	\$9,79
68 °C			
79 °C			
93 °C			
141 °C			

\*Fiyatlar USD'dir, KDV dahil değildir.

\*Siparişler 100 adet ve katları şeklinde olmalıdır.

\*Belgelendirme çalışmaları devam etmektedir.



### Sidewall (Duvar) Sprinkler

Hızlı Tepkimeli  
K8.0 (115) ¾" NPT

Sıcaklık	Beyaz	Kromajlı	Pirinç
57 °C	\$11,08	\$11,68	\$10,82
68 °C			
79 °C			
93 °C			
141 °C			

\*Fiyatlar USD'dir, KDV dahil değildir.

\*Siparişler 100 adet ve katları şeklinde olmalıdır.

\*Belgelendirme çalışmaları devam etmektedir.



### Sprinkler Rozeti

Tek / Çift Parçalı

Çap	Beyaz	Kromajlı
½"	\$ 1,14	\$ 1,44
¾"	\$ 1,38	\$ 1,63

\*Fiyatlar USD'dir, KDV dahil değildir.



Koruma Kafesi

Çap	Kromajlı
½"	\$ 9,40
¾"	

\*Fiyatlar USD'dir, KDV dahil değildir.







## ARMAŞ ISLAK ALARM VANASI-UL ONAYLI

Model	Çap	Maks. Çalışma Basıncı-psi	Fiyat USD
FCV-02	Ø65-2½"	300	\$ 1.268
FCV-03	Ø80-3"	300	\$ 1.281
FCV-04	Ø100-4"	300	\$ 1.526
FCV-06	Ø150-6"	300	\$ 1.955
FCV-08	Ø200-8"	300	\$ 2.479

\*Basınç anahtarı fiyata dahil değildir.

\*Fiyatlar USD'dir ve KDV dahil değildir.

**Gövde** : Sfero Döküm-GGG50  
**Bağlantı Şekli** : Flanşlı  
**Maks. Çalışma Sıcaklığı** : 80 °C  
**Dahil olan parçalar** : Islak Alarm Vana Gövdesi, Geciktirme Haznesi, Kit, Su Motoru Alarm Gongu  
\*4", 6" ve 8" UL onaylıdır.



## ARMEX ISLAK ALARM VANASI



Model	Çap	Maks. Çalışma Basıncı-psi	Fiyat USD
AX-FCV-02	Ø65-2½"	300	\$ 922
AX-FCV-03	Ø80-3"	300	\$ 913
AX-FCV-04	Ø100-4"	300	\$ 938
AX-FCV-06	Ø150-6"	300	\$ 1.265
AX-FCV-08	Ø200-8"	300	\$ 1.576

\*Fiyatlar USD'dir ve KDV dahil değildir.

**Gövde** : Sfero Döküm-GGG50  
**Bağlantı Şekli** : Flanşlı  
**Maks. Çalışma Sıcaklığı** : 80 °C  
**Dahil olan parçalar** : Islak Alarm Vana Gövdesi, Geciktirme Haznesi, Kit, Su Motoru Alarm Gongu, Basınç Anahtarı, Ambalaj



## ARMAŞ KURU ALARM VANASI



Kod	Çap	Fiyat (USD)
DCV-100	Ø100-4"	\$ 2.649
DCV-150	Ø150-6"	\$ 3.359

\*\*Fiyatlar USD'dir ve KDV dahil değildir.

**Gövde** : Sfero Döküm (GGG40)  
**Bağlantı Şekli** : Flanşlı  
**Maks. Çalışma Sıcaklığı** : 80 °C  
**Dahil Olan Parçalar** : Kuru Alarm Vanası Gövdesi, Basınç Anahtarı, Alarm Gongu, Hava Tedarik Ekipmanı, Hızlandırıcı





## ARMAŞ İZLENEBİLİR KELEBEK VANA

TSEK

Çap	Fiyat-USD
Ø50-2"	\$ 152
Ø65-2½"	\$ 165
Ø80-3"	\$ 173
Ø100-4"	\$ 207
Ø125-5"	\$ 301
Ø150-6"	\$ 338
Ø200-8"	\$ 460



\*Fiyatlar USD'dir ve KDV dahil değildir.

<b>Bağlantı Şekli</b>	: Wafer
<b>Maks. Çalışma Basıncı</b>	: 300 psi-21 bar
<b>Maks. Çalışma Sıcaklığı</b>	: 80 °C
<b>Gövde</b>	: Sfero Döküm-GGG50
<b>Klape</b>	: EPDM Kaplı Sfero Döküm
<b>Mil</b>	: Paslanmaz Çelik
<b>İzleme Anahtarı</b>	: Epoxy Kaplı Sfero Döküm

## ARMAŞ OS&Y YÜKSELEN MİLLİ SÜRGÜLÜ VANA

TSE

Çap	Fiyat-USD
Ø50-2"	\$ 360
Ø65-2½"	\$ 415
Ø80-3"	\$ 461
Ø100-4"	\$ 513
Ø125-5"	\$ 629
Ø150-6"	\$ 775
Ø200-8"	\$ 1.106



\*Fiyatlar USD'dir ve KDV dahil değildir.

<b>Bağlantı Şekli</b>	: Flanşlı
<b>Maks. Çalışma Basıncı</b>	: 300 psi-21 bar
<b>Maks. Çalışma Sıcaklığı</b>	: 80 °C
<b>Gövde</b>	: Sfero Döküm-GGG50
<b>Klape</b>	: EPDM Kaplı Sfero Döküm
<b>Mil</b>	: Paslanmaz Çelik



## ARMAŞ AKIŞ ANAHTARI (FLOW SWITCH)



Kod	Çap	Fiyat-USD
FS-050	Ø50-2"	\$ 99
FS-065	Ø65-2½"	\$ 99
FS-080	Ø80-3"	\$ 103
FS-100	Ø100-4"	\$ 105
FS-125	Ø125-5"	\$ 107
FS-150	Ø150-6"	\$ 113
FS-200	Ø200-8"	\$ 118

\*Fiyatlar USD'dir ve KDV dahil değildir.

<b>Anma Basıncı</b>	: 300 psi, 21 bar
<b>Debi Hassasiyet Aralığı</b>	: 15-37.5 l/dk (4-10 gpm)
<b>Kontakt Değerleri</b>	: 10(3)125/250V AC, 6A 24/30V DC
<b>Maks. Geciktirme Süresi</b>	: 90 saniye
<b>Boru Standardı</b>	: Sch 10-40



## ARMAŞ BASINÇ ANAHTARI (PRESSURE SWITCH)

Çap	Kart Adedi	Fiyat-USD
½"	Tek	\$ 89
	Çift	\$ 120

\*Fiyatlar USD'dir ve KDV dahil değildir.

\*Belgelendirme çalışmaları devam etmektedir.

<b>Anma Basıncı</b>	: 300 psi, 21 bar
<b>Basınç Ayar Aralığı</b>	: 4-20 psi
<b>Elektriksel Değerler</b>	: 125/250 VAC ~ 10.1A, 24 VDC ~ 2A
<b>Akışkan</b>	: Su





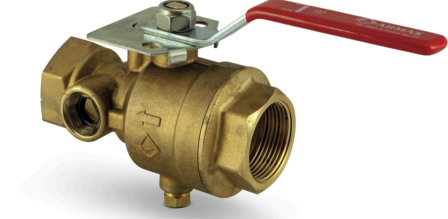
## ARMAŞ TEST VE DRENAJ VANASI-UL/FM ONAYLI



Model	Çap	Fiyat-USD
TD-UL-25	1"	\$ 95
TD-UL-32	1¼"	\$ 92
TD-UL-40	1½"	\$ 174
TD-UL-50	2"	\$ 175

\*Fiyatlar USD'dir ve KDV dahil değildir.

<b>K-Faktör</b>	: K5.6 - K8.0
<b>Gövde</b>	: Pirinç (Ms58)
<b>Küre</b>	: Pirinç (Ms58)-Krom Kaplı
<b>Bağlantı Şekli</b>	: Dişli-BSP veya NPT
<b>Maks. Çalışma Basıncı</b>	: 300 psi-21 bar
<b>Maks. Çalışma Sıcaklığı</b>	: 80 °C



## ARMEX TEST VE DRENAJ VANASI-Döküm Gövde



Model	Çap	Fiyat-USD
AX-TD-25	1"	\$ 74
AX-TD-32	1¼"	\$ 72
AX-TD-40	1½"	\$ 110
AX-TD-50	2"	\$ 107

\*Fiyatlar USD'dir ve KDV dahil değildir.

<b>K-Faktör</b>	: K5.6 - K8.0
<b>Gövde</b>	: Sfero Döküm-GGG50
<b>Küre</b>	: Pirinç (Ms58)-Krom Kaplı
<b>Bağlantı Şekli</b>	: Dişli-BSP veya NPT
<b>Maks. Çalışma Basıncı</b>	: 300 psi-21 bar
<b>Maks. Çalışma Sıcaklığı</b>	: 80 °C



## RELIEF (BASINÇ TAHLİYE) VANASI-UL ONAYLI



EN 1074-5

Model	Çap	Fiyat-USD
87-UL-QR-050	Ø50-2"	\$ 1.015
87-UL-QR-065	Ø65-2½"	\$ 1.048
87-UL-QR-080	Ø80-3"	\$ 1.295
87-UL-QR-100	Ø100-4"	\$ 1.525
87-UL-QR-150	Ø150-6"	\$ 2.799

\*Fiyatlar USD'dir ve KDV dahil değildir.

<b>Gövde</b>	: Sfero Döküm-GGG50
<b>Bağlantı Şekli</b>	: Flanşlı-ISO veya ANSI
<b>Maks. Çalışma Basıncı</b>	: 240 psi-16 bar
<b>Maks. Çalışma Sıcaklığı</b>	: 80 °C





## ARMEK YERÜSTÜ YANGIN HİDRANTI



Çap	Fiyat-USD	
	145 cm	175 cm
Ø80-3"	\$ 737	\$ 770
Ø100-4"	\$ 776	\$ 823

\*Fiyatlar USD'dir ve KDV dahil değildir.

<b>Standart</b>	: TS EN 14384
<b>Gövde</b>	: Pük Döküm-GG25
<b>Bağlantı Şekli</b>	: Flanşlı-ISO veya ANSI
<b>Maks. Çalışma Basıncı</b>	: 240 psi-16 bar
<b>Maks. Çalışma Sıcaklığı</b>	: 80 °C

\*Hidrانت ek parçaları fiyata dahil değildir.



## ARMAŞ YERALTI YANGIN HİDRANTI

Çap	Fiyat-USD
Ø80-3"	\$ 1.128

\*Fiyatlar USD'dir ve KDV dahil değildir.

<b>Standart</b>	: TS EN 14339
<b>Gövde</b>	: Pük Döküm-GG25
<b>Bağlantı Şekli</b>	: Flanşlı-ISO veya ANSI
<b>Maks. Çalışma Basıncı</b>	: 240 psi-16 bar
<b>Maks. Çalışma Sıcaklığı</b>	: 80 °C

\*Hidrانت ek parçaları fiyata dahil değildir.



## YANGIN HİDRANTI EK PARÇALARI

Çap	Fiyat-USD		
	N Parçası	Hidrانت Kazanı	Hidrانت Anahtarı
Ø80-3"	\$ 114	\$ 263	\$ 12
Ø100-4"	\$ 137	\$ 263	

\* Fiyatlar USD'dir ve KDV dahil değildir.



## HİDROLİK YANGIN HİDRANTI

Su Alma Çıkışı	Fiyat-USD
Tek	\$ 468
Çift	\$ 1.237

\*Fiyatlar USD'dir ve KDV dahil değildir.

<b>Bağlantı Şekli</b>	: Tek Çıkışı: Dişli - 3" Çift Çıkışı: Flanşlı - 4"
<b>Gövde</b>	: Sfero Döküm (GGG40)
<b>Maks. Çalışma Basıncı</b>	: 16 bar - 240 psi



Çift Çıkışlı



Tek Çıkışlı



armex

Model AX-F, PİK Döküm (GG25), Flanşlı, 230 PSI



EN 1074-5

ÜRÜN ADI	ÇAP KOD	2" Ø50	2½" Ø65	3" Ø80	4" Ø100	5" Ø125	6" Ø150	8" Ø200
BASIC VANA	B	\$ 111	\$ 131	\$ 217	\$ 237	\$ 300	\$ 641	\$1.112
SOLENOID KONTROL VANASI (SOLENOID 24V AC)	EL	\$ 333	\$ 350	\$ 439	\$ 459	\$ 534	\$ 915	\$1.575
BASINÇ DÜŞÜRÜCÜ VANA	PR	\$ 322	\$ 339	\$ 428	\$ 448	\$ 523	\$ 887	\$1.388
SOLENOID KONTROLLÜ BASINÇ DÜŞÜRÜCÜ VANA	PREL	\$ 463	\$ 480	\$ 569	\$ 589	\$ 673	\$1.037	\$1.520
BASINÇ SABİTLEME VANASI	PS	\$ 330	\$ 347	\$ 436	\$ 456	\$ 532	\$ 896	\$1.377
BASINÇ DÜŞÜRÜCÜ VE BASINÇ SABİTLEME VANASI	PRPS	\$ 469	\$ 486	\$ 575	\$ 595	\$ 679	\$1.041	\$1.526
FLATÖRLÜ SEVİYE KONTROL VANASI	FL	\$ 284	\$ 301	\$ 390	\$ 410	\$ 483	\$ 845	\$1.320
ELEKTRİK FLATÖRLÜ SEVİYE KONTROL VANASI (SOLENOID 24V AC)	FLEL	\$ 399	\$ 416	\$ 505	\$ 525	\$ 605	\$ 985	\$1.644
HIZLI BASINÇ (RELIEF) TAHLİYE VANASI	QR	\$ 345	\$ 362	\$ 451	\$ 471	\$ 548	\$ 906	\$1.417
ELEKTRİK FLATÖRLÜ SEVİYE KONTROL VANASI PANOSU	FLELP	\$431						

\*Pirinç Pilot&Fittings ve polyamid borulama standarttır.

\*Epoxy Kırmızı renk standarttır. İsteğe göre epoxy mavi üretilebilir.

\*Fiyatlar USD'dir ve KDV dahil değildir.

armex

Model AX-T, PİK Döküm (GG25), Dişli, 230 PSI



EN 1074-5

ÜRÜN ADI	ÇAP KOD	2" Ø50	2½" Ø65	3" Ø80
BASIC VANA	B	\$ 83	\$ 92	\$ 101
SOLENOID KONTROL VANASI (SOLENOID 24V AC)	EL	\$ 310	\$ 319	\$ 328
BASINÇ DÜŞÜRÜCÜ VANA	PR	\$ 299	\$ 308	\$ 317
SOLENOID KONTROLLÜ BASINÇ DÜŞÜRÜCÜ VANA	PREL	\$ 444	\$ 453	\$ 462
BASINÇ SABİTLEME VANASI	PS	\$ 307	\$ 317	\$ 325
BASINÇ DÜŞÜRÜCÜ VE BASINÇ SABİTLEME VANASI	PRPS	\$ 449	\$ 459	\$ 467
FLATÖRLÜ SEVİYE KONTROL VANASI	FL	\$ 260	\$ 269	\$ 278
ELEKTRİK FLATÖRLÜ SEVİYE KONTROL VANASI (SOLENOID 24V AC)	FLEL	\$ 378	\$ 388	\$ 396
HIZLI BASINÇ (RELIEF) TAHLİYE VANASI	QR	\$ 322	\$ 332	\$ 340
ELEKTRİK FLATÖRLÜ SEVİYE KONTROL VANASI PANOSU	FLELP	\$431		



\*Pirinç Pilot&Fittings ve polyamid borulama standarttır.

\*Epoxy Kırmızı renk standarttır. İsteğe göre epoxy mavi üretilebilir.

\*Fiyatlar USD'dir ve KDV dahil değildir.



## Model 67 - PN16, Sfero Döküm (GGG40), Flanşlı, 230 PSI



EN 1074-5

ÜRÜN ADI	ÇAP KOD	1½" Ø40	2" Ø50	2½" Ø65	323" Ø80	3" Ø80	4" Ø100	5" Ø125	6" Ø150	8" Ø200	10" Ø250	12" Ø300
BASIC VANA	B	\$ 148	\$ 148	\$ 177	\$ 199	\$ 277	\$ 297	\$ 370	\$ 758	\$1.241	\$2.146	\$2.799
MANUEL KONTROL VANASI	M	\$ 241	\$ 241	\$ 266	\$ 286	\$ 368	\$ 388	\$ 454	\$ 894	\$1.397	\$2.302	\$2.998
SOLENOID KONTROL VANASI (SOLENOID 24V AC)	EL/G	\$ 484	\$ 484	\$ 509	\$ 528	\$ 611	\$ 630	\$ 696	\$1.331	\$1.918	\$2.823	\$3.524
BASINÇ DÜŞÜRÜCÜ VANA	PR	\$ 406	\$ 406	\$ 431	\$ 450	\$ 532	\$ 552	\$ 618	\$1.021	\$1.744	\$2.649	\$3.355
SOLENOID KONTROLLÜ BASINÇ DÜŞÜRÜCÜ VANA (SOLENOID 24V AC)	PREL	\$ 647	\$ 647	\$ 672	\$ 691	\$ 773	\$ 793	\$ 859	\$1.262	\$1.997	\$2.902	\$3.627
BASINÇ SABİTLEME VANASI	PS	\$ 413	\$ 413	\$ 438	\$ 457	\$ 539	\$ 559	\$ 625	\$1.035	\$1.755	\$2.660	\$3.361
DİFERANSİYEL BASINÇ SABİTLEME VANASI	DIF	\$ 901	\$ 901	\$ 926	\$ 945	\$1.028	\$1.047	\$1.113	\$1.540	\$2.150	\$3.055	\$3.757
BASINÇ DÜŞÜRÜCÜ VE BASINÇ SABİTLEME VANASI	PRPS	\$ 576	\$ 576	\$ 600	\$ 620	\$ 702	\$ 722	\$ 788	\$1.192	\$2.104	\$3.009	\$3.727
FLATÖRLÜ SEVİYE KONTROL VANASI	FL	\$ 417	\$ 417	\$ 442	\$ 462	\$ 544	\$ 563	\$ 629	\$1.026	\$1.574	\$2.479	\$3.181
ELEKTRİK FLATÖRLÜ SEVİYE KONTROL VANASI (SOLENOID 24V AC)	FLEL	\$ 562	\$ 562	\$ 587	\$ 607	\$ 689	\$ 708	\$ 774	\$1.408	\$2.003	\$2.908	\$3.608
DİFERANSİYEL FLATÖRLÜ SEVİYE KONTROL VANASI	DIFL	\$ 834	\$ 834	\$ 859	\$ 879	\$ 961	\$ 980	\$1.046	\$1.468	\$2.061	\$2.966	\$3.665
AKIŞ MIKTARI (DEBİ) KONTROL VANASI	FR	\$ 763	\$ 763	\$ 788	\$ 808	\$ 890	\$ 911	\$ 977	\$1.386	\$1.979	\$2.891	\$3.616
HIZLI BASINÇ (RELIEF) TAHLİYE VANASI	QR	\$ 430	\$ 430	\$ 455	\$ 475	\$ 552	\$ 571	\$ 638	\$1.193	\$1.983	\$2.888	\$3.756
KOÇ DARBESİ ÖNLEME VANASI	SA	\$1.064	\$1.064	\$1.089	\$1.108	\$1.203	\$1.223	\$1.289	\$1.687	\$2.598	\$3.503	\$4.399
HİDROLİK ÇEKVALF	HCV	\$ 196	\$ 196	\$ 221	\$ 240	\$ 323	\$ 342	\$ 408	\$ 824	\$1.324	\$2.229	\$2.931
POMPA KONTROL VANASI (SOLENOID 24V AC)	PC	\$ 795	\$ 795	\$ 820	\$ 840	\$ 936	\$ 956	\$1.022	\$1.863	\$2.506	\$3.419	\$4.112
DERİN KUYU POMPA KONTROL VANASI (SOLENOID 24V AC)	DPC	\$ 693	\$ 693	\$ 718	\$ 738	\$ 827	\$ 846	\$ 912	\$1.602	\$2.217	\$3.130	\$3.844
AŞIRI DEBİDE KAPANAN KONTROL VANASI	FE	\$ 888	\$ 888	\$ 917	\$ 940	\$1.036	\$1.060	\$1.137	\$1.610	\$2.121	\$3.102	\$3.886
UZAKTAN KONTROL VANASI	RC	\$ 393	\$ 393	\$ 422	\$ 445	\$ 541	\$ 564	\$ 641	\$1.248	\$1.740	\$2.713	\$3.475
PLC KONTROLLÜ VANA (SOLENOID 24V AC)	EC	\$ 812	\$ 812	\$ 841	\$ 864	\$ 960	\$ 982	\$1.059	\$1.530	\$2.028	\$3.001	\$3.765
STATİK BASINÇ KONTROLLÜ SEVİYE KONTROL VANASI	ALT	\$1.197	\$1.197	\$1.226	\$1.249	\$1.352	\$1.375	\$1.452	\$1.956	\$2.480	\$3.453	\$4.215
ÇİFT SEVİYELİ STATİK BASINÇ KONTROLLÜ SEVİYE KONTROL VANASI	ALT-B	\$2.074	\$2.074	\$2.103	\$2.126	\$2.229	\$2.252	\$2.329	\$2.831	\$3.385	\$4.358	\$5.111
ÇİFT KADEMELİ AÇILAN HİDROLİK KONTROL VANASI	TSO	\$ 689	\$ 689	\$ 718	\$ 740	\$ 845	\$ 868	\$ 945	\$1.443	\$1.961	\$2.933	\$3.695
BASINÇ DÜŞÜRÜCÜ VANA (3W PİLOT)	PR(3W)	\$ 746	\$ 746	\$ 775	\$ 798	\$ 902	\$ 925	\$1.002	\$1.502	\$2.016	\$2.988	\$3.756
AKIŞ MIKTARI (DEBİ) KONTROL VE BASINÇ DÜŞÜRÜCÜ VANA	FRPR	\$1.245	\$1.245	\$1.274	\$1.302	\$1.398	\$1.423	\$1.500	\$1.965	\$2.489	\$3.470	\$4.249

İLAVE ÜCRETLER	ÇAP KOD	1½" Ø40	2" Ø50	2½" Ø65	323" Ø80	3" Ø80	4" Ø100	5" Ø125	6" Ø150	8" Ø200	10" Ø250	12" Ø300
POZİSYON İNDİKATÖR MİLİ	I	\$ 127	\$ 127	\$ 127	\$ 127	\$ 130	\$ 130	\$ 130	\$ 135	\$ 140	\$ 152	\$ 140
LİMİT SWITCH	LS	\$ 196	\$ 196	\$ 196	\$ 196	\$ 196	\$ 196	\$ 196	\$ 196	\$ 196	\$ 196	\$ 196
BAKIR BORULU KONTROL SİSTEMİ	CP	\$ 73	\$ 73	\$ 73	\$ 73	\$ 73	\$ 88	\$ 88	\$ 146	\$ 166	\$ 166	\$ 248
PASLANMAZ BORULU SİSTEM	SSP	\$ 79	\$ 79	\$ 79	\$ 79	\$ 79	\$ 95	\$ 95	\$ 158	\$ 180	\$ 180	\$ 268
GLİSERİNLİ MANOMETRE	PG						\$32					
POMPA KONTROL VANASI PANOSU	PCP						\$475					
ELEKTRİK FLATÖRLÜ SEVİYE KONTROL VANASI PANOSU	FLELP						\$431					
DERİN KUYU POMPA KONTROL VANASI PANOSU	DPCP						\$442					

\*Metal kontrol sistemi standart olup borulama hidrolik hortumdur (Air Brake Sae J 844).

\*Üretici 2 veya 3 yollu kontrol sistemi kullanılabilir.

\*Epoxy kaplama standarttır, isteğe göre polyster kaplama yapılabilir.

\*Standart Solenoid valfler Gem-A Solenoid valf 24V AC'dir.

\*Fiyatlar USD'dir ve KDV dahil değildir.





EN 1074-5

## Model 67D - PN25, Sfero Döküm (GGG40), Flanşlı, 360 PSI

ÜRÜN ADI	ÇAP KOD	1½" Ø40	2" Ø50	2½" Ø65	323" Ø80	3" Ø80	4" Ø100	5" Ø125	6" Ø150	8" Ø200	10" Ø250	12" Ø300
BASIC VANA	B	\$ 181	\$ 181	\$ 211	\$ 235	\$ 335	\$ 473	\$ 565	\$1.013	\$1.620	\$2.673	\$3.457
MANUEL KONTROL VANASI	M	\$ 295	\$ 295	\$ 326	\$ 349	\$ 450	\$ 588	\$ 679	\$1.186	\$1.801	\$2.854	\$3.686
SOLENOID KONTROL VANASI (SOLENOID 24V AC)	EL/G	\$ 592	\$ 592	\$ 622	\$ 646	\$ 746	\$ 884	\$ 976	\$1.748	\$2.399	\$3.452	\$4.291
BASINÇ DÜŞÜRÜCÜ VANA	PR	\$ 807	\$ 807	\$ 838	\$ 861	\$ 962	\$1.100	\$1.191	\$1.680	\$2.199	\$3.252	\$4.096
SOLENOID KONTROLLÜ BASINÇ DÜŞÜRÜCÜ VANA (SOLENOID 24V AC)	PREL	\$1.102	\$1.102	\$1.132	\$1.156	\$1.256	\$1.394	\$1.486	\$1.975	\$2.490	\$3.543	\$4.408
BASINÇ SABİTLEME VANASI	PS	\$ 820	\$ 820	\$ 850	\$ 874	\$ 975	\$1.113	\$1.204	\$1.703	\$2.212	\$3.265	\$4.103
DİFERANSİYEL BASINÇ SABİTLEME VANASI	DIF	\$1.101	\$1.101	\$1.132	\$1.156	\$1.256	\$1.394	\$1.486	\$2.003	\$2.666	\$3.719	\$4.559
BASINÇ DÜŞÜRÜCÜ VE BASINÇ SABİTLEME VANASI	PRPS	\$1.330	\$1.330	\$1.361	\$1.385	\$1.485	\$1.623	\$1.715	\$2.205	\$2.613	\$3.666	\$4.524
FLATÖRLÜ SEVİYE KONTROL VANASI	FL	\$ 510	\$ 510	\$ 540	\$ 564	\$ 665	\$ 803	\$ 894	\$1.375	\$2.004	\$3.057	\$3.896
ELEKTRİK FLATÖRLÜ SEVİYE KONTROL VANASI (SOLENOID 24V AC)	FLEL	\$ 687	\$ 687	\$ 718	\$ 741	\$ 842	\$ 980	\$1.072	\$1.842	\$2.497	\$3.550	\$4.387
DİFERANSİYEL FLATÖRLÜ SEVİYE KONTROL VANASI	DIFL	\$1.020	\$1.020	\$1.050	\$1.074	\$1.174	\$1.312	\$1.404	\$1.916	\$2.563	\$3.617	\$4.453
AKIŞ MİKTARI (DEBİ) KONTROL VANASI	FR	\$ 933	\$ 933	\$ 963	\$ 987	\$1.088	\$1.227	\$1.319	\$1.815	\$2.469	\$3.531	\$4.396
HIZLI BASINÇ (RELIEF) TAHLİYE VANASI	QR	\$ 841	\$ 841	\$ 872	\$ 896	\$ 990	\$1.128	\$1.220	\$1.895	\$2.474	\$3.527	\$4.557
KOÇ DARBESİ ÖNLEME VANASI	SA	\$1.300	\$1.300	\$1.331	\$1.355	\$1.470	\$1.608	\$1.700	\$2.183	\$3.182	\$4.235	\$5.297
HİDROLİK ÇEKVALF	HCV	\$ 240	\$ 240	\$ 270	\$ 294	\$ 394	\$ 533	\$ 624	\$1.105	\$1.716	\$2.769	\$3.609
POMPA KONTROL VANASI (SOLENOID 24V AC)	PC	\$ 972	\$ 972	\$1.003	\$1.026	\$1.144	\$1.282	\$1.374	\$2.398	\$3.076	\$4.138	\$4.967
DERİN KUYU POMPA KONTROL VANASI (SOLENOID 24V AC)	DPC	\$ 848	\$ 848	\$ 878	\$ 902	\$1.010	\$1.148	\$1.240	\$2.080	\$2.742	\$3.805	\$4.659
AŞIRI DEBİDE KAPANAN KONTROL VANASI	FE	\$ 972	\$ 972	\$1.004	\$1.029	\$1.134	\$1.280	\$1.376	\$1.891	\$2.462	\$3.524	\$4.395
UZAKTAN KONTROL VANASI	RC	\$ 431	\$ 431	\$ 463	\$ 487	\$ 593	\$ 737	\$ 832	\$1.494	\$2.055	\$3.108	\$3.955
PLC KONTROLLÜ VANA (SOLENOID 24V AC)	EC	\$ 889	\$ 889	\$ 921	\$ 946	\$1.051	\$1.195	\$1.291	\$1.802	\$2.363	\$3.416	\$4.265
STATİK BASINÇ KONTROLLÜ SEVİYE KONTROL VANASI	ALT	\$1.311	\$1.311	\$1.343	\$1.368	\$1.481	\$1.625	\$1.721	\$2.269	\$2.846	\$3.899	\$4.747
ÇİFT SEVİYELİ STATİK BASINÇ KONTROLLÜ SEVİYE KONTROL VANASI	ALT-B	\$2.272	\$2.272	\$2.304	\$2.328	\$2.442	\$2.586	\$2.681	\$3.228	\$3.815	\$4.868	\$5.706
ÇİFT KADEMELİ AÇILAN HİDROLİK KONTROL VANASI	TSO	\$ 754	\$ 754	\$ 786	\$ 811	\$ 926	\$1.070	\$1.166	\$1.707	\$2.291	\$3.344	\$4.191
BASINÇ DÜŞÜRÜCÜ VANA (3W PİLOT)	PR(3W)	\$ 817	\$ 817	\$ 849	\$ 873	\$ 988	\$1.132	\$1.228	\$1.772	\$2.350	\$3.403	\$4.256
AKIŞ MİKTARI (DEBİ) KONTROL VE BASINÇ DÜŞÜRÜCÜ VANA	FRPR	\$1.363	\$1.363	\$1.395	\$1.426	\$1.532	\$1.678	\$1.773	\$2.279	\$2.856	\$3.918	\$4.783

İLAVE ÜCRETLER	ÇAP KOD	1½" Ø40	2" Ø50	2½" Ø65	323" Ø80	3" Ø80	4" Ø100	5" Ø125	6" Ø150	8" Ø200	10" Ø250	12" Ø300
POZİSYON İNDİKATÖR MİLİ	I	\$ 127	\$ 127	\$ 127	\$ 127	\$ 130	\$ 130	\$ 130	\$ 135	\$ 140	\$ 152	\$ 140
LİMİT SWITCH	LS	\$ 196	\$ 196	\$ 196	\$ 196	\$ 196	\$ 196	\$ 196	\$ 196	\$ 196	\$ 196	\$ 196
BAKIR BORULU KONTROL SİSTEMİ	CP	\$ 73	\$ 73	\$ 73	\$ 73	\$ 73	\$ 88	\$ 88	\$ 146	\$ 166	\$ 166	\$ 248
PASLANMAZ BORULU SİSTEM	SSP	\$ 79	\$ 79	\$ 79	\$ 79	\$ 79	\$ 95	\$ 95	\$ 158	\$ 180	\$ 180	\$ 268
GLİSERİNLİ MANOMETRE	PG						\$32					
POMPA KONTROL VANASI PANOSU	PCP						\$475					
ELEKTRİK FLATÖRLÜ SEVİYE KONTROL VANASI PANOSU	FLELP						\$431					
DERİN KUYU POMPA KONTROL VANASI PANOSU	DPCP						\$442					

\*Metal kontrol sistemi standart olup borulama hidrolik hortumdur (Air Brake Sae J 844).

\*Üretici 2 veya 3 yollu kontrol sistemi kullanabilir.

\*Epoxy kaplama standarttır, isteğe göre polyster kaplama yapılabilir.

\*Standart Solenoid valfler Gem-A Solenoid valf 24V AC'dir.

\*Fiyatlar USD'dir ve KDV dahil değildir.




**Model 66 -PN16, Sfero Döküm (GGG40), Dişli, 230 PSI**

ÜRÜN ADI	ÇAP KOD	1½" Ø40	2" Ø50	2½" Ø65	323" Ø80	3" Ø80
BASIC VANA	B	\$ 85	\$ 109	\$ 122	\$ 147	\$ 264
MANUEL KONTROL VANASI	M	\$ 189	\$ 214	\$ 226	\$ 251	\$ 368
BASINÇ DÜŞÜRÜCÜ VANA	PR	\$ 372	\$ 396	\$ 408	\$ 434	\$ 551
SOLENOİD KONTROLLÜ BASINÇ DÜŞÜRÜCÜ VANA (SOLENOİD 24V AC)	PREL	\$ 640	\$ 664	\$ 676	\$ 702	\$ 819
BASINÇ SABİTLEME VANASI	PS	\$ 380	\$ 404	\$ 416	\$ 441	\$ 559
BASINÇ DÜŞÜRÜCÜ VE BASINÇ SABİTLEME VANASI	PRPS	\$ 561	\$ 585	\$ 597	\$ 622	\$ 740
FLATÖRLÜ SEVİYE KONTROL VANASI	FL	\$ 385	\$ 409	\$ 421	\$ 446	\$ 564
AKIŞ MİKTARI (DEBİ) KONTROL VANASI	FR	\$ 770	\$ 801	\$ 832	\$ 871	\$ 988
HIZLI BASINÇ (RELIEF) TAHLİYE VANASI	QR	\$ 399	\$ 423	\$ 436	\$ 461	\$ 573
SOLENOİD KONTROL VANASI (SOLENOİD 24V AC)	EL/G	\$ 459	\$ 483	\$ 495	\$ 521	\$ 638
UZAKTAN KONTROL VANASI	RC	\$ 296	\$ 320	\$ 332	\$ 357	\$ 475
ELEKTRİK FLATÖRLÜ SEVİYE KONTROL VANASI (SOLENOİD 24V AC)	FLEL	\$ 546	\$ 570	\$ 582	\$ 608	\$ 725

İLAVE ÜCRETLER	ÇAP KOD	1½" Ø40	2" Ø50	2½" Ø65	323" Ø80	3" Ø80
POZİSYON İNDİKATÖR MİLİ	I	\$ 127	\$ 127	\$ 127	\$ 127	\$ 130
LİMİT SWITCH	LS	\$ 196	\$ 196	\$ 196	\$ 196	\$ 196
BAKIR BORULU KONTROL SİSTEMİ	CP	\$ 73	\$ 73	\$ 73	\$ 73	\$ 73
PASLANMAZ BORULU SİSTEM	SSP	\$ 79	\$ 79	\$ 79	\$ 95	\$ 95
GLİSERİNLİ MANOMETRE	PG	\$32				
ELEKTRİK FLATÖRLÜ SEVİYE KONTROL VANASI PANOSU	FLELP	\$431				

\*Metal kontrol sistemi standart olup borulama hidrolik hortumdur (Air Brake Sae J 844).

\*Üretici 2 veya 3 yollu kontrol sistemi kullanabilir.

\*Epoxy kaplama standarttır, isteğe göre polyester kaplama yapılabilir.

\*Standart Solenoid valfler Gem-A Solenoid valf 24V AC'dir.

\*Fiyatlar **USD** dir ve KDV dahil değildir.


**Model 63 -PN16, Sfero Döküm (GGG40), Kaplin Bağlantılı, 230 PSI**

ÜRÜN ADI	ÇAP KOD	2" Ø50	2½" Ø65	3" Ø80	4" Ø100
BASIC VANA	B	\$ 124	\$ 140	\$ 294	\$ 313
MANUEL KONTROL VANASI	M	\$ 233	\$ 250	\$ 403	\$ 422
BASINÇ DÜŞÜRÜCÜ VANA	PR	\$ 425	\$ 441	\$ 595	\$ 614
SOLENOİD KONTROLLÜ BASINÇ DÜŞÜRÜCÜ VANA (SOLENOİD 24V AC)	PREL	\$ 706	\$ 723	\$ 876	\$ 895
BASINÇ SABİTLEME VANASI	PS	\$ 433	\$ 449	\$ 603	\$ 622
BASINÇ DÜŞÜRÜCÜ VE BASINÇ SABİTLEME VANASI	PRPS	\$ 623	\$ 639	\$ 793	\$ 812
FLATÖRLÜ SEVİYE KONTROL VANASI	FL	\$ 438	\$ 455	\$ 608	\$ 627
AKIŞ MİKTARI (DEBİ) KONTROL VANASI	FR	\$ 842	\$ 859	\$ 1.012	\$ 1.032
HIZLI BASINÇ (RELIEF) TAHLİYE VANASI	QR	\$ 453	\$ 470	\$ 618	\$ 636
SOLENOİD KONTROL VANASI (SOLENOİD 24V AC)	EL/G	\$ 516	\$ 533	\$ 686	\$ 705
UZAKTAN KONTROL VANASI	RC	\$ 345	\$ 361	\$ 515	\$ 533
ELEKTRİK FLATÖRLÜ SEVİYE KONTROL VANASI (SOLENOİD 24V AC)	FLEL	\$ 607	\$ 624	\$ 777	\$ 796

İLAVE ÜCRETLER	ÇAP KOD	2" Ø50	2½" Ø65	3" Ø80	4" Ø100
POZİSYON İNDİKATÖR MİLİ	I	\$ 127	\$ 127	\$ 130	\$ 130
LİMİT SWITCH	LS	\$ 196	\$ 196	\$ 196	\$ 196
BAKIR BORULU KONTROL SİSTEMİ	CP	\$ 73	\$ 73	\$ 73	\$ 88
PASLANMAZ BORULU SİSTEM	SSP	\$ 79	\$ 79	\$ 79	\$ 95
GLİSERİNLİ MANOMETRE	PG	\$32			
ELEKTRİK FLATÖRLÜ SEVİYE KONTROL VANASI PANOSU	FLELP	\$431			

\*Metal kontrol sistemi standart olup borulama hidrolik hortumdur (Air Brake Sae J 844).

\*Üretici 2 veya 3 yollu kontrol sistemi kullanabilir.

\*Epoxy kaplama standarttır, isteğe göre polyester kaplama yapılabilir.

\*Standart Solenoid valfler Gem-A Solenoid valf 24V AC'dir.

\*Fiyatlar **USD** dir ve KDV dahil değildir.



EN 1074-5

**Model 64 -PN16, Sfero Döküm (GGG40), Dişli, 230 PSI - Açılı**

ÜRÜN ADI	ÇAP KOD	2" Ø50	2½" Ø65	3" Ø80
BASIC VANA	B	\$ 122	\$ 142	\$ 283
MANUEL KONTROL VANASI	M	\$231	\$251	\$ 392
BASINÇ DÜŞÜRÜCÜ VANA	PR	\$423	\$443	\$ 584
SOLENOID KONTROLLÜ BASINÇ DÜŞÜRÜCÜ VANA (SOLENOID 24V AC)	PREL	\$704	\$724	\$ 865
BASINÇ SABİTLEME VANASI	PS	\$431	\$451	\$ 592
BASINÇ DÜŞÜRÜCÜ VE BASINÇ SABİTLEME VANASI	PRPS	\$621	\$641	\$ 782
FLATÖRLÜ SEVİYE KONTROL VANASI	FL	\$436	\$456	\$ 597
AKIŞ MİKTARI (DEBİ) KONTROL VANASI	FR	\$848	\$888	\$1.043
HIZLI BASINÇ (RELIEF) TAHLİYE VANASI	QR	\$451	\$471	\$ 607
SOLENOID KONTROL VANASI (SOLENOID 24V AC)	EL/G	\$514	\$534	\$ 675
UZAKTAN KONTROL VANASI	RC	\$343	\$363	\$ 504
ELEKTRİK FLATÖRLÜ SEVİYE KONTROL VANASI (SOLENOID 24V AC)	FLEL	\$605	\$626	\$ 767

İLAVE ÜCRETLER	ÇAP KOD	2" Ø50	2½" Ø65	3" Ø80
POZİSYON İNDİKATÖR MİLİ	I	\$127	\$127	\$ 130
LİMİT SWITCH	LS	\$196	\$196	\$ 196
BAKIR BORULU KONTROL SİSTEMİ	CP	\$ 73	\$ 73	\$ 73
PASLANMAZ BORULU SİSTEM	SSP	\$ 79	\$ 79	\$ 95
GLİSERİNLİ MANOMETRE	PG		\$32	
ELEKTRİK FLATÖRLÜ SEVİYE KONTROL VANASI PANOSU	FLELP		\$431	

\*Metal kontrol sistemi standart olup borulama hidrolik hortumdur (Air Brake Sae J 844).

\*Üretici 2 veya 3 yollu kontrol sistemi kullanabilir.

\*Epoxy kaplama standarttır, isteğe göre polyeester kaplama yapılabilir.

\*Standart Solenoid valfler Gem-A Solenoid valf 24V AC'dir.

\*Fiyatlar **USD**'dir ve KDV dahil değildir.



EN 1074-5

## Model 67 - PN10, Plastik Kit, Sfero Döküm (GGG40), Flanşlı, 230 PSI

ÜRÜN ADI	ÇAP KOD	1½" Ø40	2" Ø50	2½" Ø65	323" Ø80	3" Ø80	4" Ø100	5" Ø125	6" Ø150
BASIC VANA	B	\$148	\$148	\$177	\$199	\$277	\$297	\$370	\$ 758
MANUEL KONTROL VANASI	M	\$207	\$207	\$233	\$254	\$341	\$361	\$431	\$ 885
SOLENOID KONTROL VANASI (SOLENOID 24V AC)	EL/B-3W	\$286	\$286	\$312	\$333	\$420	\$441	\$510	\$ 964
BASINÇ DÜŞÜRÜCÜ VANA	PR	\$263	\$263	\$290	\$310	\$398	\$418	\$488	\$ 944
SOLENOID KONTROLLÜ BASINÇ DÜŞÜRÜCÜ VANA (SOLENOID 24V AC)	PREL	\$344	\$344	\$370	\$391	\$479	\$499	\$569	\$1.026
BASINÇ SABİTLEME VANASI	PS	\$263	\$263	\$289	\$310	\$397	\$418	\$488	\$ 940
BASINÇ DÜŞÜRÜCÜ VE BASINÇ SABİTLEME VANASI	PRPS	\$323	\$323	\$349	\$370	\$458	\$479	\$549	\$1.005
FLATÖRLÜ SEVİYE KONTROL VANASI	FL	\$337	\$337	\$363	\$383	\$471	\$491	\$561	\$ 987
ELEKTRİK FLATÖRLÜ SEVİYE KONTROL VANASI (SOLENOID 24V AC)	FLEL	\$369	\$369	\$395	\$415	\$503	\$523	\$593	\$1.046
HIZLI BASINÇ (RELIEF) TAHLİYE VANASI	QR	\$263	\$263	\$289	\$310	\$397	\$418	\$488	---
AKIŞ MIKTARI (DEBİ) KONTROL VANASI	FR	\$334	\$334	\$361	\$382	\$469	\$491	\$561	\$1.001

İLAVE ÜCRETLER	ÇAP KOD	1½" Ø40	2" Ø50	2½" Ø65	323" Ø80	3" Ø80	4" Ø100	5" Ø125	6" Ø150
POZİSYON İNDİKATÖR MİLİ	I	\$127	\$127	\$127	\$127	\$130	\$130	\$130	\$ 135
LİMİT SWITCH	LS	\$196	\$196	\$196	\$196	\$196	\$196	\$196	\$ 196
GLİSERİNLİ MANOMETRE	PG					\$32			
ELEKTRİK FLATÖRLÜ SEVİYE KONTROL VANASI PANOSU	FLELP					\$431			

\*Plastik kontrol sistemi standart olup borulama Poliüretan hortumdur.

\*Üretici 2 veya 3 yollu kontrol sistemi kullanabilir.

\*Epoxy kaplama standarttır, isteğe göre polyester kaplama yapılabilir.

\*Manometre ve küresel vanalar fiyata dahil değildir.

\*Fiyatlar USD'dir ve KDV dahil değildir.



## Model 63 - PN10, Plastik Kit, Sfero Döküm (GGG40), Kaplin Bağlantılı, 230 PSI

EN 1074-5

ÜRÜN ADI	ÇAP KOD	2" Ø50	2½" Ø65	3" Ø80	4" Ø100
BASIC VANA	B	\$ 124	\$ 140	\$ 294	\$ 313
MANUEL KONTROL VANASI	M	\$180	\$196	\$350	\$369
BASINÇ DÜŞÜRÜCÜ VANA	PR	\$242	\$259	\$413	\$432
SOLENOID KONTROLLÜ BASINÇ DÜŞÜRÜCÜ VANA (SOLENOID 24V AC)	PREL	\$332	\$348	\$502	\$521
BASINÇ SABİTLEME VANASI	PS	\$242	\$259	\$413	\$432
BASINÇ DÜŞÜRÜCÜ VE BASINÇ SABİTLEME VANASI	PRPS	\$308	\$325	\$480	\$499
FLATÖRLÜ SEVİYE KONTROL VANASI	FL	\$323	\$340	\$494	\$513
SOLENOID KONTROL VANASI (SOLENOID 24V AC)	EL/B-3W	\$267	\$284	\$438	\$457
ELEKTRİK FLATÖRLÜ SEVİYE KONTROL VANASI (SOLENOID 24V AC)	FLEL	\$359	\$375	\$529	\$548
HIZLI BASINÇ (RELIEF) TAHLİYE VANASI	QR	\$242	\$259	\$413	\$432
AKIŞ MIKTARI (DEBİ) KONTROL VANASI	FR	\$321	\$338	\$492	\$512



İLAVE ÜCRETLER	ÇAP KOD	2" Ø50	2½" Ø65	3" Ø80	4" Ø100
POZİSYON İNDİKATÖR MİLİ	I	\$127	\$127	\$130	\$130
LİMİT SWITCH	LS	\$196	\$196	\$196	\$196
GLİSERİNLİ MANOMETRE	PG			\$32	
ELEKTRİK FLATÖRLÜ SEVİYE KONTROL VANASI PANOSU	FLELP			\$431	

\*Plastik kontrol sistemi standart olup borulama Poliüretan hortumdur.

\*Üretici 2 veya 3 yollu kontrol sistemi kullanabilir.

\*Epoxy kaplama standarttır, isteğe göre polyester kaplama yapılabilir.

\*Manometre ve küresel vanalar fiyata dahil değildir.

\*Fiyatlar USD'dir ve KDV dahil değildir.


**Model 66 - PN10, Plastik Kit, Sfero Döküm (GGG40), Dişli, 230 PSI**

EN 1074-5

ÜRÜN ADI	ÇAP KOD	1½" Ø40	2" Ø50	2½" Ø65	323" Ø80	3" Ø80
BASIC VANA	B	\$ 85	\$ 109	\$ 122	\$ 147	\$ 264
MANUEL KONTROL VANASI	M	\$ 139	\$ 163	\$ 175	\$ 200	\$ 318
BASINÇ DÜŞÜRÜCÜ VANA	PR	\$ 198	\$ 223	\$ 235	\$ 260	\$ 378
SOLENOİD KONTROLLÜ BASINÇ DÜŞÜRÜCÜ VANA (SOLENOİD 24V AC)	PREL	\$ 283	\$ 308	\$ 320	\$ 345	\$ 463
BASINÇ SABİTLEME VANASI	PS	\$ 198	\$ 222	\$ 235	\$ 260	\$ 378
BASINÇ DÜŞÜRÜCÜ VE BASINÇ SABİTLEME VANASI	PRPS	\$ 261	\$ 285	\$ 297	\$ 323	\$ 442
FLATÖRLÜ SEVİYE KONTROL VANASI	FL	\$ 275	\$ 300	\$ 312	\$ 337	\$ 455
SOLENOİD KONTROL VANASI (SOLENOİD 24V AC)	EL/B 3W	\$ 222	\$ 246	\$ 259	\$ 284	\$ 401
ELEKTRİK FLATÖRLÜ SEVİYE KONTROL VANASI (SOLENOİD 24V AC)	FLEL	\$ 309	\$ 333	\$ 346	\$ 371	\$ 488
HIZLI BASINÇ (RELIEF) TAHLİYE VANASI	QR	\$ 198	\$ 222	\$ 235	\$ 260	\$ 378
AKIŞ MİKTARI (DEBİ) KONTROL VANASI	FR	\$ 273	\$ 305	\$ 336	\$ 375	\$ 493

İLAVE ÜCRETLER	ÇAP KOD	1½" Ø40	2" Ø50	2½" Ø65	323" Ø80	3" Ø80
POZİSYON İNDİKATÖR MİLİ	I	\$ 127	\$ 127	\$ 127	\$ 127	\$ 130
LİMİT SWITCH	LS	\$ 196	\$ 196	\$ 196	\$ 196	\$ 196
GLİSERİNLİ MANOMETRE	PG			\$ 32		
ELEKTRİK FLATÖRLÜ SEVİYE KONTROL VANASI PANOSU	FLELP			\$ 431		

\*Plastik kontrol sistemi standart olup borulama Poliüretan hortumdur.

\*Üretici 2 veya 3 yollu kontrol sistemi kullanabilir.

\*Epoxy kaplama standarttır, isteğe göre polyester kaplama yapılabilir.

\*Manometre ve küresel vanalar fiyata dahil değildir.

\*Fiyatlar USD'dir ve KDV dahil değildir.


**Model 64 - PN10, Plastik Kit, Sfero Döküm (GGG40), Dişli, 230 PSI - Açılı**

EN 1074-5

ÜRÜN ADI	ÇAP KOD	2" Ø50	2½" Ø65	3" Ø80
BASIC VANA	B	\$ 122	\$ 142	\$ 283
MANUEL KONTROL VANASI	M	\$ 178	\$ 198	\$ 340
BASINÇ DÜŞÜRÜCÜ VANA	PR	\$ 240	\$ 261	\$ 402
SOLENOİD KONTROLLÜ BASINÇ DÜŞÜRÜCÜ VANA (SOLENOİD 24V AC)	PREL	\$ 330	\$ 350	\$ 492
BASINÇ SABİTLEME VANASI	PS	\$ 240	\$ 260	\$ 402
BASINÇ DÜŞÜRÜCÜ VE BASINÇ SABİTLEME VANASI	PRPS	\$ 306	\$ 326	\$ 470
FLATÖRLÜ SEVİYE KONTROL VANASI	FL	\$ 321	\$ 342	\$ 483
SOLENOİD KONTROL VANASI (SOLENOİD 24V AC)	EL/B 3W	\$ 265	\$ 286	\$ 427
ELEKTRİK FLATÖRLÜ SEVİYE KONTROL VANASI (SOLENOİD 24V AC)	FLEL	\$ 357	\$ 377	\$ 519
HIZLI BASINÇ (RELIEF) TAHLİYE VANASI	QR	\$ 240	\$ 260	\$ 402
AKIŞ MİKTARI (DEBİ) KONTROL VANASI	FR	\$ 327	\$ 367	\$ 523

İLAVE ÜCRETLER	ÇAP KOD	2" Ø50	2½" Ø65	3" Ø80
POZİSYON İNDİKATÖR MİLİ	I	\$ 127	\$ 127	\$ 130
LİMİT SWITCH	LS	\$ 196	\$ 196	\$ 196
GLİSERİNLİ MANOMETRE	PG		\$ 32	
ELEKTRİK FLATÖRLÜ SEVİYE KONTROL VANASI PANOSU	FLELP		\$ 431	

\*Plastik kontrol sistemi standart olup borulama Poliüretan hortumdur.

\*Üretici 2 veya 3 yollu kontrol sistemi kullanabilir.

\*Epoxy kaplama standarttır, isteğe göre polyester kaplama yapılabilir.

\*Manometre ve küresel vanalar fiyata dahil değildir.

\*Fiyatlar USD'dir ve KDV dahil değildir.



EN 1074-5

## Model 87 - PN16, Sfero Döküm (GGG50), Flanşlı, 230 PSI

ÜRÜN ADI	ÇAP KOD	1½" Ø40	2" Ø50	2½" Ø65	3" Ø80	4" Ø100	5" Ø125	6" Ø150	8" Ø200	10" Ø250	12" Ø300	14" Ø350	16" Ø400
BASIC VANA	B	\$ 393	\$ 393	\$ 420	\$ 642	\$ 863	\$ 894	\$ 2.162	\$ 3.259	\$ 6.200	\$ 9.800	\$ 11.200	\$ 19.800
MANUEL KONTROL VANASI	M	\$ 490	\$ 490	\$ 517	\$ 740	\$ 955	\$ 1.006	\$ 2.354	\$ 3.444	\$ 6.264	\$ 10.002	\$ 11.443	\$ 20.283
SOLENOID KONTROL VANASI (SOLENOID 24V AC)	EL/G	\$ 692	\$ 692	\$ 716	\$ 930	\$ 1.157	\$ 1.208	\$ 2.770	\$ 4.028	\$ 6.875	\$ 10.670	\$ 12.068	\$ 20.972
BASINÇ DÜŞÜRÜCÜ VANA	PR	\$ 686	\$ 686	\$ 709	\$ 921	\$ 1.148	\$ 1.198	\$ 2.623	\$ 3.850	\$ 6.688	\$ 10.378	\$ 11.757	\$ 21.037
SOLENOID KONTROLLÜ BASINÇ DÜŞÜRÜCÜ VANA (SOLENOID 24V AC)	PREL	\$ 958	\$ 958	\$ 982	\$ 1.197	\$ 1.424	\$ 1.474	\$ 2.882	\$ 4.128	\$ 6.980	\$ 10.628	\$ 12.015	\$ 21.302
ORANSAL BASINÇ DÜŞÜRÜCÜ VANA	PRD	\$ 492	\$ 492	\$ 516	\$ 739	\$ 957	\$ 1.007	\$ 2.332	\$ 3.449	\$ 6.269	\$ 10.042	\$ 11.405	\$ 20.282
BASINÇ SABİTLEME VANASI	PS	\$ 680	\$ 680	\$ 704	\$ 921	\$ 1.149	\$ 1.199	\$ 2.630	\$ 3.857	\$ 6.696	\$ 10.386	\$ 11.765	\$ 21.044
DİFERANSİYEL BASINÇ SABİTLEME VANASI	DIF	\$ 1.239	\$ 1.239	\$ 1.263	\$ 1.483	\$ 1.710	\$ 1.760	\$ 3.055	\$ 4.314	\$ 7.175	\$ 10.512	\$ 11.851	\$ 21.413
BASINÇ DÜŞÜRÜCÜ VE BASINÇ SABİTLEME VANASI	PRPS	\$ 869	\$ 869	\$ 892	\$ 1.107	\$ 1.334	\$ 1.384	\$ 2.988	\$ 4.242	\$ 7.099	\$ 10.724	\$ 12.117	\$ 21.524
FLATÖRLÜ SEVİYE KONTROL VANASI	FL	\$ 679	\$ 679	\$ 703	\$ 920	\$ 1.147	\$ 1.197	\$ 2.455	\$ 3.630	\$ 6.458	\$ 10.182	\$ 11.552	\$ 20.426
ELEKTRİK FLATÖRLÜ SEVİYE KONTROL VANASI (SOLENOID 24V AC)	FLEL	\$ 779	\$ 779	\$ 803	\$ 1.017	\$ 1.244	\$ 1.295	\$ 2.857	\$ 4.122	\$ 6.973	\$ 10.648	\$ 12.039	\$ 21.059
DİFERANSİYEL FLATÖRLÜ SEVİYE KONTROL VANASI	DIFL	\$ 1.145	\$ 1.145	\$ 1.169	\$ 1.383	\$ 1.610	\$ 1.660	\$ 2.915	\$ 4.183	\$ 7.038	\$ 10.358	\$ 11.700	\$ 20.885
HIZLI BASINÇ (RELIEF) TAHLİYE VANASI	QR	\$ 689	\$ 689	\$ 713	\$ 926	\$ 1.153	\$ 1.203	\$ 2.623	\$ 4.117	\$ 6.968	\$ 10.661	\$ 12.052	\$ 21.261
AKIŞ MİKTARI (DEBİ) KONTROL VANASI	FR	\$ 1.071	\$ 1.071	\$ 1.095	\$ 1.311	\$ 1.540	\$ 1.590	\$ 2.858	\$ 4.106	\$ 7.139	\$ 10.796	\$ 12.490	\$ 21.511
KOÇ DARBESİ ÖNLEME VANASI	SA	\$ 1.458	\$ 1.458	\$ 1.482	\$ 1.701	\$ 1.928	\$ 1.978	\$ 3.203	\$ 4.827	\$ 7.711	\$ 11.040	\$ 12.277	\$ 21.811
HİDROLİK ÇEKVALF	HCV	\$ 480	\$ 480	\$ 504	\$ 730	\$ 945	\$ 995	\$ 2.288	\$ 3.417	\$ 6.236	\$ 10.007	\$ 11.369	\$ 20.283
POMPA KONTROL VANASI (SOLENOID 24V AC)	PC	\$ 1.072	\$ 1.072	\$ 1.096	\$ 1.318	\$ 1.546	\$ 1.596	\$ 3.323	\$ 4.670	\$ 7.556	\$ 10.922	\$ 12.288	\$ 22.368
DERİN KUYU POMPA KONTROL VANASI (SOLENOID 24V AC)	DPC	\$ 954	\$ 954	\$ 977	\$ 1.194	\$ 1.421	\$ 1.471	\$ 3.045	\$ 4.372	\$ 7.244	\$ 10.603	\$ 12.006	\$ 21.642
AŞIRI DEBİDE KAPANAN KONTROL VANASI	FE	\$ 1.225	\$ 1.225	\$ 1.253	\$ 1.501	\$ 1.764	\$ 1.822	\$ 3.280	\$ 4.386	\$ 7.449	\$ 11.269	\$ 12.483	\$ 21.467
UZAKTAN KONTROL VANASI	RC	\$ 679	\$ 679	\$ 706	\$ 956	\$ 1.217	\$ 1.275	\$ 2.838	\$ 3.944	\$ 6.791	\$ 10.696	\$ 11.614	\$ 20.535
PLC KONTROLLÜ VANA (SOLENOID 24V AC)	EC	\$ 1.133	\$ 1.133	\$ 1.160	\$ 1.409	\$ 1.671	\$ 1.729	\$ 3.147	\$ 4.263	\$ 7.094	\$ 11.003	\$ 11.920	\$ 20.868
STATİK BASINÇ KONTROLLÜ SEVİYE KONTROL VANASI	ALT	\$ 1.573	\$ 1.573	\$ 1.600	\$ 1.847	\$ 2.108	\$ 2.166	\$ 3.619	\$ 4.721	\$ 7.539	\$ 11.515	\$ 12.433	\$ 21.269
ÇİFT SEVİYELİ STATİK BASINÇ KONTROLLÜ SEVİYE KONTROL VANASI	ALT-B	\$ 2.541	\$ 2.541	\$ 2.568	\$ 2.815	\$ 3.077	\$ 3.135	\$ 4.593	\$ 5.694	\$ 8.680	\$ 12.474	\$ 13.391	\$ 22.309
ÇİFT KADEMELİ AÇILAN HİDROLİK KONTROL VANASI	TSO	\$ 1.011	\$ 1.011	\$ 1.038	\$ 1.286	\$ 1.547	\$ 1.605	\$ 3.065	\$ 4.167	\$ 6.990	\$ 10.913	\$ 11.830	\$ 20.841
BASINÇ DÜŞÜRÜCÜ VANA (3W PİLOT)	PR(3W)	\$ 1.064	\$ 1.064	\$ 1.092	\$ 1.339	\$ 1.600	\$ 1.658	\$ 3.124	\$ 4.226	\$ 7.045	\$ 10.960	\$ 11.877	\$ 21.051
AKIŞ MİKTARI (DEBİ) KONTROL VE BASINÇ DÜŞÜRÜCÜ VANA	FRPR	\$ 1.622	\$ 1.622	\$ 1.650	\$ 1.897	\$ 2.160	\$ 2.218	\$ 3.642	\$ 4.747	\$ 7.755	\$ 11.572	\$ 12.786	\$ 22.075
DARBESİZ HİDROLİK ÇEKVALF	NSC	\$ 574	\$ 574	\$ 602	\$ 849	\$ 1.110	\$ 1.168	\$ 2.608	\$ 3.717	\$ 6.603	\$ 10.502	\$ 11.420	\$ 20.340

İLAVE ÜCRETLER	ÇAP KOD	1½" Ø40	2" Ø50	2½" Ø65	3" Ø80	4" Ø100	5" Ø125	6" Ø150	8" Ø200	10" Ø250	12" Ø300	14" Ø350	16" Ø400
POZİSYON İNDİKATÖR MİLİ	I	\$ 78	\$ 78	\$ 78	\$ 83	\$ 83	\$ 83	\$ 88	\$ 112	\$ 123	\$ 147	\$ 147	\$ 259
LİMİT SWITCH	LS	\$ 196	\$ 196	\$ 196	\$ 196	\$ 196	\$ 196	\$ 196	\$ 196	\$ 196	\$ 196	\$ 196	\$ 196
A PORT	AP	\$ 26	\$ 26	\$ 26	\$ 51	\$ 124	\$ 124	\$ 172	\$ 772	\$ 1.198	\$ 1.696	\$ 1.696	\$ 1.967
PASLANMAZ BORULU SİSTEM	SSP	\$ 79	\$ 79	\$ 79	\$ 103	\$ 103	\$ 103	\$ 221	\$ 227	\$ 227	\$ 284	\$ 284	-
GLİSERİNİLİ MANOMETRE	PG							\$32					
POMPA KONTROL VANASI PANOSU	PCP							\$475					
ELEKTRİK FLATÖRLÜ SEVİYE KONTROL VANASI PANOSU	FLELP							\$431					
DERİN KUYU POMPA KONTROL VANASI PANOSU	DPCP							\$442					

\*Bakır Borulama ve metal kontrol sistemi standarttır.

\*Üretici 2 veya 3 yollu kontrol sistemi kullanabilir.

\*Epoxy kaplama standarttır, isteğe göre polyeater kaplama yapılabilir.

\*Standart Solenoid valfler Gem-A Solenoid valf 24V AC'dir.

\*Fiyatlar USD'dir ve KDV dahil değildir.

ARMAŞ 2025 ŞUBAT FİYAT LİSTESİ



EN 1074-5

## Model 87 - PN25, Sfero Döküm (GGG50), Flanşlı, 360 PSI

ÜRÜN ADI	ÇAP KOD	1½" Ø40	2" Ø50	2½" Ø65	3" Ø80	4" Ø100	5" Ø125	6" Ø150	8" Ø200	10" Ø250	12" Ø300	14" Ø350	16" Ø400
BASIC VANA	B	\$ 430	\$ 430	\$ 457	\$ 694	\$ 1.066	\$ 1.134	\$ 2.457	\$ 3.760	\$ 6.829	\$ 10.500	\$ 12.018	\$ 21.363
MANUEL KONTROL VANASI	M	\$ 552	\$ 552	\$ 578	\$ 819	\$ 1.192	\$ 1.259	\$ 2.646	\$ 3.962	\$ 7.039	\$ 10.663	\$ 12.219	\$ 21.925
SOLENOID KONTROL VANASI (SOLENOID 24V AC)	EL/G	\$ 779	\$ 779	\$ 806	\$ 1.046	\$ 1.419	\$ 1.486	\$ 3.241	\$ 4.601	\$ 7.706	\$ 11.365	\$ 12.803	\$ 22.656
BASINÇ DÜŞÜRÜCÜ VANA	PR	\$ 1.089	\$ 1.089	\$ 1.116	\$ 1.354	\$ 1.727	\$ 1.794	\$ 3.075	\$ 4.405	\$ 7.502	\$ 11.160	\$ 12.596	\$ 22.726
SOLENOID KONTROLLÜ BASINÇ DÜŞÜRÜCÜ VANA (SOLENOID 24V AC)	PREL	\$ 1.396	\$ 1.396	\$ 1.423	\$ 1.665	\$ 2.037	\$ 2.105	\$ 3.366	\$ 4.709	\$ 7.819	\$ 11.477	\$ 12.876	\$ 23.009
ORANSAL BASINÇ DÜŞÜRÜCÜ VANA	PRD	\$ 553	\$ 553	\$ 580	\$ 821	\$ 1.193	\$ 1.261	\$ 2.655	\$ 3.967	\$ 7.045	\$ 10.698	\$ 12.242	\$ 21.924
BASINÇ SABİTLEME VANASI	PS	\$ 1.088	\$ 1.088	\$ 1.115	\$ 1.359	\$ 1.732	\$ 1.800	\$ 3.083	\$ 4.413	\$ 7.511	\$ 11.168	\$ 12.608	\$ 22.734
DİFERANSİYEL BASINÇ SABİTLEME VANASI	DIF	\$ 1.394	\$ 1.394	\$ 1.421	\$ 1.668	\$ 2.041	\$ 2.108	\$ 3.561	\$ 4.913	\$ 8.032	\$ 11.700	\$ 13.044	\$ 23.126
BASINÇ DÜŞÜRÜCÜ VE BASINÇ SABİTLEME VANASI	PRPS	\$ 1.618	\$ 1.618	\$ 1.645	\$ 1.886	\$ 2.259	\$ 2.326	\$ 3.485	\$ 4.834	\$ 7.949	\$ 11.607	\$ 12.971	\$ 23.244
FLATÖRLÜ SEVİYE KONTROL VANASI	FL	\$ 764	\$ 764	\$ 790	\$ 1.034	\$ 1.407	\$ 1.475	\$ 2.841	\$ 4.165	\$ 7.252	\$ 10.879	\$ 12.409	\$ 22.076
ELEKTRİK FLATÖRLÜ SEVİYE KONTROL VANASI (SOLENOID 24V AC)	FLEL	\$ 877	\$ 877	\$ 903	\$ 1.144	\$ 1.517	\$ 1.584	\$ 3.339	\$ 4.703	\$ 7.812	\$ 11.472	\$ 12.920	\$ 22.750
DİFERANSİYEL FLATÖRLÜ SEVİYE KONTROL VANASI	DIFL	\$ 1.288	\$ 1.288	\$ 1.315	\$ 1.555	\$ 1.928	\$ 1.995	\$ 3.403	\$ 4.770	\$ 7.883	\$ 11.533	\$ 12.885	\$ 22.565
HIZLI BASINÇ (RELIEF) TAHLİYE VANASI	QR	\$ 1.098	\$ 1.098	\$ 1.125	\$ 1.364	\$ 1.737	\$ 1.804	\$ 3.075	\$ 4.697	\$ 7.807	\$ 11.480	\$ 12.924	\$ 22.965
AKIŞ MİKTARI (DEBİ) KONTROL VANASI	FR	\$ 1.205	\$ 1.205	\$ 1.232	\$ 1.475	\$ 1.849	\$ 1.916	\$ 3.339	\$ 4.685	\$ 7.803	\$ 11.676	\$ 13.570	\$ 23.231
KOÇ DARBESİ ÖNLEME VANASI	SA	\$ 1.640	\$ 1.640	\$ 1.667	\$ 1.913	\$ 2.286	\$ 2.353	\$ 3.727	\$ 5.473	\$ 8.616	\$ 12.274	\$ 13.496	\$ 23.551
HİDROLİK ÇEKVALF	HCV	\$ 540	\$ 540	\$ 567	\$ 808	\$ 1.180	\$ 1.248	\$ 2.619	\$ 3.933	\$ 7.009	\$ 10.834	\$ 12.181	\$ 21.925
POMPA KONTROL VANASI (SOLENOID 24V AC)	PC	\$ 1.206	\$ 1.206	\$ 1.233	\$ 1.483	\$ 1.856	\$ 1.923	\$ 3.863	\$ 5.302	\$ 8.447	\$ 12.146	\$ 13.510	\$ 24.142
DERİN KUYU POMPA KONTROL VANASI (SOLENOID 24V AC)	DPC	\$ 1.073	\$ 1.073	\$ 1.100	\$ 1.343	\$ 1.715	\$ 1.783	\$ 3.550	\$ 4.976	\$ 8.107	\$ 11.799	\$ 13.210	\$ 23.370
AŞIRI DEBİDE KAPANAN KONTROL VANASI	FE	\$ 1.385	\$ 1.385	\$ 1.416	\$ 1.697	\$ 2.129	\$ 2.207	\$ 3.852	\$ 5.176	\$ 8.378	\$ 12.641	\$ 14.105	\$ 24.111
UZAKTAN KONTROL VANASI	RC	\$ 767	\$ 767	\$ 798	\$ 1.080	\$ 1.511	\$ 1.589	\$ 3.352	\$ 4.677	\$ 7.764	\$ 11.773	\$ 12.942	\$ 23.079
PLC KONTROLLÜ VANA (SOLENOID 24V AC)	EC	\$ 1.280	\$ 1.280	\$ 1.311	\$ 1.593	\$ 2.024	\$ 2.102	\$ 3.701	\$ 5.038	\$ 8.125	\$ 12.007	\$ 13.295	\$ 23.448
STATİK BASINÇ KONTROLLÜ SEVİYE KONTROL VANASI	ALT	\$ 1.778	\$ 1.778	\$ 1.809	\$ 2.088	\$ 2.518	\$ 2.596	\$ 4.235	\$ 5.556	\$ 8.643	\$ 12.916	\$ 13.791	\$ 23.891
ÇİFT SEVİYELİ STATİK BASINÇ KONTROLLÜ SEVİYE KONTROL VANASI	ALT-B	\$ 2.872	\$ 2.872	\$ 2.903	\$ 3.182	\$ 3.613	\$ 3.691	\$ 5.335	\$ 6.656	\$ 9.743	\$ 13.974	\$ 15.109	\$ 25.042
ÇİFT KADEMELİ AÇILAN HİDROLİK KONTROL VANASI	TSO	\$ 1.143	\$ 1.143	\$ 1.174	\$ 1.453	\$ 1.884	\$ 1.962	\$ 3.608	\$ 4.929	\$ 8.016	\$ 11.901	\$ 13.181	\$ 23.418
BASINÇ DÜŞÜRÜCÜ VANA (3W PİLOT)	PR(3W)	\$ 1.203	\$ 1.203	\$ 1.234	\$ 1.513	\$ 1.944	\$ 2.022	\$ 3.674	\$ 4.995	\$ 8.083	\$ 11.968	\$ 13.242	\$ 23.650
AKIŞ MİKTARI (DEBİ) KONTROL VE BASINÇ DÜŞÜRÜCÜ VANA	FRPR	\$ 1.834	\$ 1.834	\$ 1.865	\$ 2.144	\$ 2.577	\$ 2.655	\$ 4.260	\$ 5.585	\$ 8.682	\$ 12.976	\$ 14.439	\$ 24.783
DARBESİZ HİDROLİK ÇEKVALF	NSC	\$ 649	\$ 649	\$ 680	\$ 960	\$ 1.390	\$ 1.468	\$ 3.092	\$ 4.421	\$ 7.508	\$ 11.564	\$ 12.733	\$ 22.864

İLAVE ÜCRETLER	ÇAP KOD	1½" Ø40	2" Ø50	2½" Ø65	3" Ø80	4" Ø100	5" Ø125	6" Ø150	8" Ø200	10" Ø250	12" Ø300	14" Ø350	16" Ø400
POZİSYON İNDİKATÖR MİLİ	I	\$ 78	\$ 78	\$ 78	\$ 83	\$ 83	\$ 83	\$ 88	\$ 112	\$ 123	\$ 147	\$ 147	\$ 259
LİMİT SWITCH	LS	\$ 196	\$ 196	\$ 196	\$ 196	\$ 196	\$ 196	\$ 196	\$ 196	\$ 196	\$ 196	\$ 196	\$ 196
A PORT	AP	\$ 26	\$ 26	\$ 26	\$ 51	\$ 124	\$ 124	\$ 172	\$ 772	\$ 1.198	\$ 1.696	\$ 1.696	\$ 1.967
PASLANMAZ BORULU SİSTEM	SSP	\$ 79	\$ 79	\$ 79	\$ 103	\$ 103	\$ 103	\$ 221	\$ 227	\$ 227	\$ 284	\$ 284	-
GLİSERİNLİ MANOMETRE	PG							\$32					
POMPA KONTROL VANASI PANOSU	PCP							\$475					
ELEKTRİK FLATÖRLÜ SEVİYE KONTROL VANASI PANOSU	FLELP							\$431					
DERİN KUYU POMPA KONTROL VANASI PANOSU	DPCP							\$442					

\*Bakır Borulama ve metal kontrol sistemi standarttır.

\*Üretici 2 veya 3 yollu kontrol sistemi kullanabilir.

\*Epoxy kaplama standarttır, isteğe göre polyeester kaplama yapılabilir.

\*Standart Solenoid valfler Gem-A Solenoid valf 24V AC'dir.

\*Fiyatlar USD'dir ve KDV dahil değildir.

**TSEK****Model 88 - PN40, Sfero Döküm (GGG50) - SST, Flanşlı, 570 PSI**

ÜRÜN ADI	ÇAP KOD	1½" Ø40	2" Ø50	2½" Ø65	3" Ø80	4" Ø100	5" Ø125	6" Ø150	8" Ø200
BASIC VANA	B	\$ 1.229	\$ 1.229	\$ 1.258	\$ 1.806	\$ 2.554	\$ 2.610	\$ 5.407	\$ 11.912
BASINÇ DÜŞÜRÜCÜ VANA	PR	\$ 2.201	\$ 2.201	\$ 2.230	\$ 2.792	\$ 3.540	\$ 3.597	\$ 6.526	\$ 13.311
ORANSAL BASINÇ DÜŞÜRÜCÜ VANA	PRD	\$ 1.593	\$ 1.593	\$ 1.622	\$ 2.176	\$ 2.924	\$ 2.980	\$ 5.859	\$ 12.477
BASINÇ DÜŞÜRÜCÜ VE BASINÇ SABİTLEME VANASI	PRPS	\$ 2.916	\$ 2.916	\$ 2.945	\$ 3.505	\$ 4.253	\$ 4.310	\$ 7.240	\$ 14.229
HIZLI BASINÇ (RELIEF) TAHLİYE VANASI	QR	\$ 2.241	\$ 2.241	\$ 2.269	\$ 2.827	\$ 3.576	\$ 3.632	\$ 6.549	\$ 13.340
KOÇ DARBESİ ÖNLEME VANASI	SA	\$ 3.782	\$ 3.782	\$ 3.811	\$ 4.369	\$ 5.117	\$ 5.173	\$ 8.053	\$ 15.266
POMPA KONTROL VANASI (SOLENOID 24V AC)	PC	\$ 2.638	\$ 2.638	\$ 2.666	\$ 3.219	\$ 3.967	\$ 4.024	\$ 6.953	\$ 13.911

İLAVE ÜCRETLER	ÇAP KOD	1½" Ø40	2" Ø50	2½" Ø65	3" Ø80	4" Ø100	5" Ø125	6" Ø150	8" Ø200
POZİSYON İNDİKATÖR MILİ	I	\$ 78	\$ 78	\$ 78	\$ 83	\$ 83	\$ 83	\$ 88	\$ 112
LİMİT SWITCH	LS	\$ 196	\$ 196	\$ 196	\$ 196	\$ 196	\$ 196	\$ 196	\$ 196
A PORT	AP	\$ 26	\$ 26	\$ 26	\$ 51	\$ 124	\$ 124	\$ 172	\$ 772
PASLANMAZ BORULU SİSTEM	SSP	\$ 79	\$ 79	\$ 79	\$ 103	\$ 103	\$ 103	\$ 221	\$ 227
GLİSERİNLİ MANOMETRE	PG	\$32							
POMPA KONTROL VANASI PANOSU	PCP	\$608							

\*Metal kontrol sistemi standart olup borulama hidrolik hortumdur (Air Brake Sae J 844).

\*Üretici 2 veya 3 yollu kontrol sistemi kullanılabilir.

\*Epoxy kaplama standarttır, isteğe göre polyeater kaplama yapılabilir.

\*Standart Solenoid valfler Gem-A Solenoid valf 24V AC'dir.

\*Fiyatlar USD'dir ve KDV dahil değildir.

**Armas Basınç Düşürücü Vana - NSF Reg4 & WRAS Onaylı**

GGG50 - 16 bar - 230 PSI

	Diameter	Price - USD
<b>Gövde&amp;Kapak:</b> Sfero Döküm (GGG50) <b>Diyafam:</b> EPDM <b>Pilot:</b> Paslanmaz Çelik <b>Fittings:</b> Paslanmaz Çelik <b>Borulama:</b> Paslanmaz Çelik <b>Boya:</b> Epoksi Mavi	Ø50-2"	\$ 1.214
	Ø65-2½"	\$ 1.234
	Ø80-3"	\$ 1.525
	Ø100-4"	\$ 1.810
	Ø125-5"	\$ 1.725
	Ø150-6"	\$ 3.129
	Ø200-8"	\$ 4.338
	Ø250-10"	\$ 7.350
Ø300-12"	\$ 10.535	



WATER REGULATIONS ADVISORY SCHEME



Certified Product to NSF REG4 S3



EN 1074-5



\*Fiyatlar USD'dir ve KDV dahil değildir.



EN 1074-5

## Model 77 - PN16, Sfero Döküm (GGG50), Flanşlı, 230 PSI

ÜRÜN ADI	ÇAP KOD	1½" Ø40	2" Ø50	2½" Ø65	3" Ø80	4" Ø100	5" Ø125	6" Ø150	8" Ø200
BASIC VANA	B	\$ 420	\$ 420	\$ 443	\$ 554	\$ 684	\$ 993	\$1.839	\$2.876
MANUEL KONTROL VANASI	M	\$ 529	\$ 529	\$ 551	\$ 665	\$ 795	\$1.113	\$2.020	\$3.061
SOLENOID KONTROL VANASI (SOLENOID 24V AC)	EL/G	\$ 731	\$ 731	\$ 753	\$ 867	\$ 997	\$1.330	\$2.588	\$3.645
BASINÇ DÜŞÜRÜCÜ VANA	PR	\$ 724	\$ 724	\$ 746	\$ 858	\$ 988	\$1.320	\$2.429	\$3.467
SOLENOID KONTROLLÜ BASINÇ DÜŞÜRÜCÜ VANA (SOLENOID 24V AC)	PREL	\$ 997	\$ 997	\$1.019	\$1.134	\$1.264	\$1.617	\$2.707	\$3.745
BASINÇ SABİTLEME VANASI	PS	\$ 718	\$ 718	\$ 741	\$ 858	\$ 989	\$1.321	\$2.437	\$3.474
DİFERANSİYEL BASINÇ SABİTLEME VANASI	DIF	\$1.278	\$1.278	\$1.300	\$1.420	\$1.550	\$1.924	\$2.894	\$3.931
BASINÇ DÜŞÜRÜCÜ VE BASINÇ SABİTLEME VANASI	PRPS	\$ 907	\$ 907	\$ 929	\$1.044	\$1.174	\$1.520	\$2.822	\$3.859
FLATÖRLÜ SEVİYE KONTROL VANASI	FL	\$ 717	\$ 717	\$ 740	\$ 857	\$ 987	\$1.319	\$2.206	\$3.247
ELEKTRİK FLATÖRLÜ SEVİYE KONTROL VANASI (SOLENOID 24V AC)	FLEL	\$ 818	\$ 818	\$ 840	\$ 954	\$1.084	\$1.424	\$2.681	\$3.739
DİFERANSİYEL FLATÖRLÜ SEVİYE KONTROL VANASI	DIFL	\$1.183	\$1.183	\$1.206	\$1.320	\$1.450	\$1.817	\$2.743	\$3.800
HIZLI BASINÇ (RELIEF) TAHLİYE VANASI	QR	\$ 728	\$ 728	\$ 750	\$ 863	\$ 993	\$1.325	\$2.429	\$3.734
AKIŞ MİKTARI (DEBİ) KONTROL VANASI	FR	\$1.109	\$1.109	\$1.132	\$1.248	\$1.380	\$1.741	\$2.682	\$3.723
KOÇ DARBESİ ÖNLEME VANASI	SA	\$1.497	\$1.497	\$1.519	\$1.638	\$1.768	\$2.159	\$3.053	\$4.444
HİDROLİK ÇEKVALF	HCV	\$ 518	\$ 518	\$ 541	\$ 655	\$ 785	\$1.102	\$1.994	\$3.034
AKIŞ MİKTARI (DEBİ) KONTROL VE BASINÇ DÜŞÜRÜCÜ VANA	PC	\$1.111	\$1.111	\$1.133	\$1.255	\$1.386	\$1.747	\$3.182	\$4.287
DERİN KUYU POMPA KONTROL VANASI (SOLENOID 24V AC)	DPC	\$ 992	\$ 992	\$1.014	\$1.131	\$1.261	\$1.613	\$2.884	\$3.989
AŞIRI DEBİDE KAPANAN KONTROL VANASI	FE	\$1.242	\$1.242	\$1.267	\$1.398	\$1.546	\$1.816	\$2.801	\$3.890
UZAKTAN KONTROL VANASI	RC	\$ 707	\$ 707	\$ 733	\$ 864	\$1.010	\$1.280	\$2.368	\$3.457
PLC KONTROLLÜ VANA (SOLENOID 24V AC)	EC	\$1.151	\$1.151	\$1.177	\$1.308	\$1.454	\$1.724	\$2.670	\$3.770
STATİK BASINÇ KONTROLLÜ SEVİYE KONTROL VANASI	ALT	\$1.582	\$1.582	\$1.607	\$1.736	\$1.883	\$2.153	\$3.132	\$4.218
ÇİFT SEVİYELİ STATİK BASINÇ KONTROLLÜ SEVİYE KONTROL VANASI	ALT-B	\$2.529	\$2.529	\$2.554	\$2.683	\$2.830	\$3.100	\$4.084	\$5.170
ÇİFT KADEMELİ AÇILAN HİDROLİK KONTROL VANASI	TSO	\$1.032	\$1.032	\$1.058	\$1.187	\$1.333	\$1.603	\$2.590	\$3.675
BASINÇ DÜŞÜRÜCÜ VANA (3W PİLOT)	PR(3W)	\$1.084	\$1.084	\$1.109	\$1.239	\$1.385	\$1.655	\$2.647	\$3.733
AKIŞ MİKTARI (DEBİ) KONTROL VE BASINÇ DÜŞÜRÜCÜ VANA	FRPR	\$1.630	\$1.630	\$1.656	\$1.785	\$1.933	\$2.203	\$3.154	\$4.243

İLAVE ÜCRETLER	ÇAP KOD	1½" Ø40	2" Ø50	2½" Ø65	3" Ø80	4" Ø100	5" Ø125	6" Ø150	8" Ø200
POZİSYON İNDİKATÖR MİLİ (Ms58 + Krom Kaplama)	I-1	\$ 152	\$ 152	\$ 152	\$ 161	\$ 170	\$ 170	\$ 186	\$ 203
POZİSYON İNDİKATÖR MİLİ (AISI 304)	I-2	\$ 207	\$ 207	\$ 207	\$ 215	\$ 222	\$ 222	\$ 235	\$ 247
POZİSYON İNDİKATÖR MİLİ (AISI 316)	I-3	\$ 249	\$ 249	\$ 249	\$ 258	\$ 265	\$ 265	\$ 242	\$ 256
LİMİT SWITCH	LS	\$ 196	\$ 196	\$ 196	\$ 196	\$ 196	\$ 196	\$ 196	\$ 196
PASLANMAZ BORULU SİSTEM	SSP	\$ 79	\$ 79	\$ 79	\$ 103	\$ 103	\$ 103	\$ 221	\$ 227
GLİSERİNLİ MANOMETRE	PG					\$32			
POMPA KONTROL VANASI PANOSU	PCP					\$475			
ELEKTRİK FLATÖRLÜ SEVİYE KONTROL VANASI PANOSU	FLELP					\$431			
DERİN KUYU POMPA KONTROL VANASI PANOSU	DPCP					\$442			

\*Bakır Borulama ve metal kontrol sistemi standarttır.

\*Üretici 2 veya 3 yollu kontrol sistemi kullanabilir.

\*Epoxy kaplama standarttır, isteğe göre polyester kaplama yapılabilir.

\*Standart Solenoid valfler Gem-A Solenoid valf 24V AC'dir.

\*Fiyatlar USD'dir ve KDV dahil değildir.





EN 1074-5

## Model 77 - PN25, Sfero Döküm (GGG50), Flanşlı, 360 PSI

ÜRÜN ADI	ÇAP KOD	1½" Ø40	2" Ø50	2½" Ø65	3" Ø80	4" Ø100	5" Ø125	6" Ø150	8" Ø200
BASIC VANA	B	\$ 452	\$ 452	\$ 476	\$ 595	\$ 847	\$ 1.167	\$ 2.048	\$ 3.199
MANUEL KONTROL VANASI	M	\$ 568	\$ 568	\$ 593	\$ 715	\$ 967	\$ 1.292	\$ 2.238	\$ 3.392
SOLENOID KONTROL VANASI (SOLENOID 24V AC)	EL/G	\$ 785	\$ 785	\$ 810	\$ 932	\$ 1.184	\$ 1.520	\$ 2.832	\$ 4.004
BASINÇ DÜŞÜRÜCÜ VANA	PR	\$ 1.082	\$ 1.082	\$ 1.107	\$ 1.226	\$ 1.478	\$ 1.828	\$ 2.666	\$ 3.817
SOLENOID KONTROLLÜ BASINÇ DÜŞÜRÜCÜ VANA (SOLENOID 24V AC)	PREL	\$ 1.375	\$ 1.375	\$ 1.400	\$ 1.523	\$ 1.775	\$ 2.138	\$ 2.957	\$ 4.108
BASINÇ SABİTLEME VANASI	PS	\$ 1.081	\$ 1.081	\$ 1.105	\$ 1.231	\$ 1.483	\$ 1.833	\$ 2.674	\$ 3.825
DİFERANSİYEL BASINÇ SABİTLEME VANASI	DIF	\$ 1.374	\$ 1.374	\$ 1.398	\$ 1.526	\$ 1.778	\$ 2.142	\$ 3.153	\$ 4.303
BASINÇ DÜŞÜRÜCÜ VE BASINÇ SABİTLEME VANASI	PRPS	\$ 1.588	\$ 1.588	\$ 1.612	\$ 1.735	\$ 1.986	\$ 2.360	\$ 3.077	\$ 4.228
FLATÖRLÜ SEVİYE KONTROL VANASI	FL	\$ 771	\$ 771	\$ 795	\$ 921	\$ 1.173	\$ 1.508	\$ 2.433	\$ 3.587
ELEKTRİK FLATÖRLÜ SEVİYE KONTROL VANASI (SOLENOID 24V AC)	FLEL	\$ 879	\$ 879	\$ 903	\$ 1.026	\$ 1.277	\$ 1.617	\$ 2.930	\$ 4.102
DİFERANSİYEL FLATÖRLÜ SEVİYE KONTROL VANASI	DIFL	\$ 1.272	\$ 1.272	\$ 1.296	\$ 1.419	\$ 1.670	\$ 2.029	\$ 2.995	\$ 4.166
HIZLI BASINÇ (RELIEF) TAHLİYE VANASI	QR	\$ 1.091	\$ 1.091	\$ 1.115	\$ 1.236	\$ 1.488	\$ 1.838	\$ 2.666	\$ 4.097
AKIŞ MİKTARI (DEBİ) KONTROL VANASI	FR	\$ 1.193	\$ 1.193	\$ 1.217	\$ 1.341	\$ 1.595	\$ 1.950	\$ 2.931	\$ 4.085
KOÇ DARBESİ ÖNLEME VANASI	SA	\$ 1.609	\$ 1.609	\$ 1.633	\$ 1.761	\$ 2.012	\$ 2.387	\$ 3.319	\$ 4.840
HİDROLİK ÇEKVALF	HCV	\$ 557	\$ 557	\$ 582	\$ 704	\$ 956	\$ 1.281	\$ 2.210	\$ 3.365
AKIŞ MİKTARI (DEBİ) KONTROL VE BASINÇ DÜŞÜRÜCÜ VANA	PC	\$ 1.194	\$ 1.194	\$ 1.218	\$ 1.350	\$ 1.601	\$ 1.956	\$ 3.455	\$ 4.676
DERİN KUYU POMPA KONTROL VANASI (SOLENOID 24V AC)	DPC	\$ 1.066	\$ 1.066	\$ 1.090	\$ 1.216	\$ 1.467	\$ 1.816	\$ 3.142	\$ 4.363
AŞIRI DEBİDE KAPANAN KONTROL VANASI	FE	\$ 1.297	\$ 1.297	\$ 1.324	\$ 1.460	\$ 1.736	\$ 2.030	\$ 3.055	\$ 4.314
UZAKTAN KONTROL VANASI	RC	\$ 739	\$ 739	\$ 765	\$ 902	\$ 1.211	\$ 1.471	\$ 2.603	\$ 3.875
PLC KONTROLLÜ VANA (SOLENOID 24V AC)	EC	\$ 1.202	\$ 1.202	\$ 1.229	\$ 1.366	\$ 1.666	\$ 1.934	\$ 2.918	\$ 4.210
STATİK BASINÇ KONTROLLÜ SEVİYE KONTROL VANASI	ALT	\$ 1.700	\$ 1.700	\$ 1.719	\$ 1.865	\$ 2.138	\$ 2.408	\$ 3.401	\$ 4.702
ÇİFT SEVİYELİ STATİK BASINÇ KONTROLLÜ SEVİYE KONTROL VANASI	ALT-B	\$ 2.753	\$ 2.753	\$ 2.772	\$ 2.918	\$ 3.125	\$ 3.371	\$ 4.395	\$ 5.695
ÇİFT KADEMELİ AÇILAN HİDROLİK KONTROL VANASI	TSO	\$ 1.078	\$ 1.078	\$ 1.105	\$ 1.240	\$ 1.515	\$ 1.808	\$ 2.834	\$ 4.095
BASINÇ DÜŞÜRÜCÜ VANA (3W PİLOT)	PR(3W)	\$ 1.132	\$ 1.132	\$ 1.159	\$ 1.294	\$ 1.569	\$ 1.862	\$ 2.895	\$ 4.156
AKIŞ MİKTARI (DEBİ) KONTROL VE BASINÇ DÜŞÜRÜCÜ VANA	FRPR	\$ 1.703	\$ 1.703	\$ 1.729	\$ 1.864	\$ 2.141	\$ 2.434	\$ 3.424	\$ 4.629

İLAVE ÜCRETLER	ÇAP KOD	1½" Ø40	2" Ø50	2½" Ø65	3" Ø80	4" Ø100	5" Ø125	6" Ø150	8" Ø200
POZİSYON İNDİKATÖR MİLİ (Ms58 + Krom Kaplama)	I-1	\$ 152	\$ 152	\$ 152	\$ 161	\$ 170	\$ 170	\$ 186	\$ 203
POZİSYON İNDİKATÖR MİLİ (AISI 304)	I-2	\$ 207	\$ 207	\$ 207	\$ 215	\$ 222	\$ 222	\$ 235	\$ 247
POZİSYON İNDİKATÖR MİLİ (AISI 316)	I-3	\$ 249	\$ 249	\$ 249	\$ 258	\$ 265	\$ 265	\$ 242	\$ 256
LİMİT SWITCH	LS	\$ 196	\$ 196	\$ 196	\$ 196	\$ 196	\$ 196	\$ 196	\$ 196
PASLANMAZ BORULU SİSTEM	SSP	\$ 79	\$ 79	\$ 79	\$ 103	\$ 103	\$ 103	\$ 221	\$ 227
GLİSERİNLİ MANOMETRE	PG					\$ 32			
POMPA KONTROL VANASI PANOSU	PCP					\$ 475			
ELEKTRİK FLATÖRLÜ SEVİYE KONTROL VANASI PANOSU	FLELP					\$ 431			
DERİN KUYU POMPA KONTROL VANASI PANOSU	DPCP					\$ 442			

\*Bakır Borulama ve metal kontrol sistemi standarttır.

\*Üretici 2 veya 3 yollu kontrol sistemi kullanılabilir.

\*Epoxy kaplama standarttır, isteğe göre polyester kaplama yapılabilir.

\*Standart Solenoid valfler Gem-A Solenoid valf 24V AC'dir.

\*Fiyatlar USD'dir ve KDV dahil değildir.

## ELASTOMER YATAKLI SÜRGÜLÜ VANA-F4

ÇAP	FİYAT	VOLAN
Ø50-2"	\$ 163	\$ 15
Ø65-2½"	\$ 214	\$ 20
Ø80-3"	\$ 255	\$ 20
Ø100-4"	\$ 295	\$ 28
Ø125-5"	\$ 375	\$ 34
Ø150-6"	\$ 531	\$ 34
Ø200-8"	\$ 735	\$ 46
Ø250-10"	\$ 1.363	\$ 76
Ø300-12"	\$ 1.611	\$ 76

\*Fiyatlar USD'dir ve KDV dahil değildir.

**Standart** : TS EN 1171  
**Gövde - Kapak** : Sfero Döküm-GGG50  
**Bağlantı Şekli** : Flanşlı-ISO  
**Maks. Çalışma Basıncı** : 16 bar  
**Maks. Çalışma Sıcaklığı** : 80 °C

\*Vana fiyatlarına volan dahil değildir.



## ELASTOMER YATAKLI SÜRGÜLÜ VANA-F5

ÇAP	FİYAT	VOLAN
Ø50-2"	\$ 171	\$ 15
Ø65-2½"	\$ 222	\$ 20
Ø80-3"	\$ 265	\$ 20
Ø100-4"	\$ 312	\$ 28
Ø125-5"	\$ 409	\$ 34
Ø150-6"	\$ 579	\$ 34
Ø200-8"	\$ 816	\$ 46
Ø250-10"	\$ 1.480	\$ 76
Ø300-12"	\$ 1.784	\$ 76

\*Fiyatlar USD'dir ve KDV dahil değildir.

**Standart** : TS EN 1171  
**Gövde - Kapak** : Sfero Döküm-GGG50  
**Bağlantı Şekli** : Flanşlı-ISO  
**Maks. Çalışma Basıncı** : 16 bar  
**Maks. Çalışma Sıcaklığı** : 80 °C

\*Vana fiyatlarına volan dahil değildir.



## SÜRGÜLÜ VANA EK PARÇALARI

ÇAP		BUŞAKLE TAKIMI	VANA KAZANI	VANA TİJİ	PLASTİK ÇİZME
mm	inch				
Ø50	2"	\$ 127	\$ 58	\$ 47	\$ 22
Ø65	2½"				
Ø80	3"				
Ø100	4"				
Ø125	5"	\$ 128	\$ 48	\$ 49	
Ø150	6"				
Ø200	8"				
Ø250	10"	\$ 129	\$ 49	\$ 49	
Ø300	12"				

\*Fiyatlar USD'dir ve KDV dahil değildir.





## FLANŞLI KÜRESEL VANALAR - TAM GEÇİŞLİ



ÇAP	PN16 GG25
Ø50-2"	\$ 105
Ø65-2½"	\$ 126
Ø80-3"	\$ 168
Ø100-4"	\$ 208



\*Fiyatlar USD'dir ve KDV dahil değildir.

**Bağlantı Şekli** : Flanşlı-ISO  
**Maks. Çalışma Basıncı** : 16 bar  
**Maks. Çalışma Sıcaklığı** : 80 °C

## MEKANİK FLATÖRLÜ VANALAR

ÇAP	FİYAT-USD
Ø50-2"	\$ 736
Ø65-2½"	\$ 809
Ø80-3"	\$ 1.001
Ø100-4"	\$ 1.209
Ø150-6"	\$ 1.954



\*Fiyatlar USD'dir ve KDV dahil değildir.

**Gövde - Kapak** : Sfero Döküm-GGG40  
**Bağlantı Şekli** : Flanşlı-ISO  
**Çalışma Basınç Aralığı** : 0,3-5,5 bar  
**Maks. Çalışma Sıcaklığı** : 80 °C

## ÇALPARA ÇEKVALF

ÇAP	FİYAT-USD
Ø50-2"	\$ 229
Ø65-2½"	\$ 288
Ø80-3"	\$ 366
Ø100-4"	\$ 511
Ø125-5"	\$ 680
Ø150-6"	\$ 812
Ø200-8"	\$ 1.305



\*Fiyatlar USD'dir ve KDV dahil değildir.

**Gövde - Kapak** : Sfero Döküm-GGG40  
**Bağlantı Şekli** : Flanşlı-ISO  
**Maks. Çalışma Basıncı** : 16 bar  
**Maks. Çalışma Sıcaklığı** : 80 °C

ARMAŞ 2025 ŞUBAT FİYAT LİSTESİ

## KOMBİNE VANTUZ

ÇAP	FİYAT-USD			
	AAV3-PN16	AAV4-PN16	AAV3-PN25	AAV4-PN25
Ø50-2"	\$ 294	\$ 371	\$ 337	\$ 425
Ø80-3"	\$ 519	\$ 641	\$ 595	\$ 736
Ø100-4"	\$ 703	\$ 870	\$ 806	\$ 997
Ø150-6"	\$ 1.363	\$ 1.694	\$ 1.564	\$ 1.943
Ø200-8"	\$ 2.278	\$ 2.798	\$ 2.613	\$ 3.210



AAV3



AAV4

\*Fiyatlar USD'dir ve KDV dahil değildir.

<b>AAV3</b>	: 3 Fonksiyonlu
<b>AAV4</b>	: 4 Fonksiyonlu (Darbe Sönümlenme Dahil)
<b>Gövde - Kapak</b>	: Sfero Döküm-GGG50
<b>Bağlantı Şekli</b>	: Flanşlı-ISO
<b>Maks. Çalışma Basıncı</b>	: 16 bar-25 bar
<b>Maks. Çalışma Sıcaklığı</b>	: 80 °C

## METAL VANTUZLAR

ÇAP	FİYAT-USD	
	TEK KÜRELİ	ÇİFT KÜRELİ
Ø50-2"	\$ 166	\$ 601
Ø65-2½"	\$ 174	\$ 610
Ø80-3"	\$ 232	\$ 1.035
Ø100-4"	\$ 240	\$ 1.053
Ø150-6"	\$ 735	\$ 1.970
Ø200-8"	\$ 823	\$ 2.130



Tek Kürel



Çift Kürel

\*Fiyatlar USD'dir ve KDV dahil değildir.

<b>Gövde - Kapak</b>	: Sfero Döküm-GGG40
<b>Bağlantı Şekli</b>	: Flanşlı-ISO
<b>Maks. Çalışma Basıncı</b>	: 16 bar
<b>Maks. Çalışma Sıcaklığı</b>	: 80 °C

## PLASTİK VANTUZLAR

ÜRÜN ADI	ÇAP	FİYAT-USD
OTOMATİK VANTUZ APAV-A	½"	\$15
	¾"	\$15
	1"	\$21
	2"	\$48
KİNETİK VANTUZ APAV-K	¾"	\$14
	1"	\$14
	2"	\$18



APAV-K



APAV-A

\*Fiyatlar USD'dir ve KDV dahil değildir.

<b>Gövde - Kapak</b>	: Polyamid
<b>Bağlantı Şekli</b>	: Dişli-BSP veya NPT
<b>Maks. Çalışma Basıncı</b>	: 10 bar
<b>Maks. Çalışma Sıcaklığı</b>	: 80 °C



## Y TİPİ PİSLİK TUTUCU

ÇAP	FİYAT
Ø50-2"	\$ 189
Ø65-2½"	\$ 206
Ø80-3"	\$ 302
Ø100-4"	\$ 430
Ø125-5"	\$ 444
Ø150-6"	\$ 887
Ø200-8"	\$ 1.468
Ø250-10"	\$ 2.130
Ø300-12"	\$ 3.358
Ø350-14"	\$ 4.033
Ø400-16"	\$11.780

\*Fiyatlar USD'dir ve KDV dahil değildir.

**Gövde - Kapak** : Sfero Döküm-GGG50  
**Bağlantı Şekli** : Flanşlı-ISO  
**Maks. Çalışma Basıncı** : 16 bar  
**Maks. Çalışma Sıcaklığı** : 80 °C



## T TİPİ PİSLİK TUTUCU

ÇAP	FİYAT
Ø50-2"	\$ 193
Ø65-2½"	\$ 220
Ø80-3"	\$ 295
Ø100-4"	\$ 376
Ø150-6"	\$ 710

\*Fiyatlar USD'dir ve KDV dahil değildir.

**Gövde - Kapak** : Sfero Döküm-GGG40  
**Bağlantı Şekli** : Flanşlı-ISO  
**Maks. Çalışma Basıncı** : 16 bar  
**Maks. Çalışma Sıcaklığı** : 80 °C

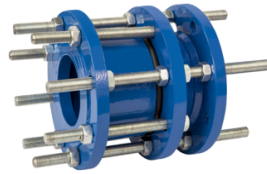


## DEMONTAJ PARÇALARI

ÇAP	FİYAT
Ø100-4"	\$ 305
Ø125-5"	\$ 344
Ø150-6"	\$ 463
Ø200-8"	\$ 717
Ø250-10"	\$ 1.017
Ø300-12"	\$ 1.236
Ø350-14"	\$ 1.500
Ø400-16"	\$ 2.032
Ø500-20"	\$ 3.170

\*Fiyatlar USD'dir ve KDV dahil değildir.

**Gövde** : Sfero Döküm-GGG40  
**Bağlantı Şekli** : Flanşlı-ISO  
**Maks. Çalışma Basıncı** : 16 bar  
**Maks. Çalışma Sıcaklığı** : 80 °C





## PRE-ACTION VANA



Çift Kilitlemeli, Elektrik Kontrollü  
Manuel Reset

Çap	Fiyat-USD
Ø50-2"	\$ 2.198
Ø65-2½"	\$ 2.235
Ø80-3"	\$ 2.428
Ø100-4"	\$ 2.672
Ø125-5"	\$ 3.025
Ø150-6"	\$ 4.076
Ø200-8"	\$ 5.845

\*Ex proof korumalı solenoid için fiyat sorunuz.  
\*Fiyatlar USD'dir ve KDV dahil değildir.

**Gövde** : Sfero Döküm-GGG50  
**Bağlantı Şekli** : Flanşlı-ISO veya ANSI  
**Maks. Çalışma Basıncı** : 300 psi-21 bar  
**Maks. Çalışma Sıcaklığı** : 80 °C  
**Solenoid** : 2/2 Way N.C. Solenoid 24V DC



77PA-EL-MR

## PRE-ACTION VANA

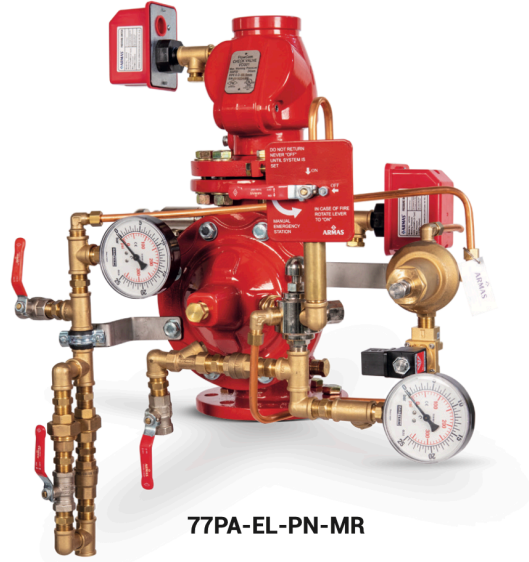


Çift Kilitlemeli, Elektro-Pnömatik Kontrollü  
Manuel Reset

Çap	Fiyat-USD
Ø50-2"	\$ 2.765
Ø65-2½"	\$ 2.801
Ø80-3"	\$ 2.964
Ø100-4"	\$ 3.208
Ø125-5"	\$ 3.561
Ø150-6"	\$ 4.605
Ø200-8"	\$ 6.374

\*Ex proof korumalı solenoid için fiyat sorunuz.  
\*Fiyatlar USD'dir ve KDV dahil değildir.

**Gövde** : Sfero Döküm-GGG50  
**Bağlantı Şekli** : Flanşlı-ISO veya ANSI  
**Maks. Çalışma Basıncı** : 300 psi-21 bar  
**Maks. Çalışma Sıcaklığı** : 80 °C  
**Solenoid** : 2/2 Way N.C. Solenoid 24V DC



77PA-EL-PN-MR

## DELUGE VANA



Elektrik Kontrollü

Çap	Fiyat - USD	
	77DE-EL-MR	77DE-EL-RR
Ø50-2"	\$ 1.468	\$ 1.308
Ø65-2½"	\$ 1.490	\$ 1.330
Ø80-3"	\$ 1.615	\$ 1.455
Ø100-4"	\$ 1.745	\$ 1.585
Ø125-5"	\$ 1.985	\$ 1.825
Ø150-6"	\$ 2.795	\$ 2.635
Ø200-8"	\$ 3.773	\$ 3.613

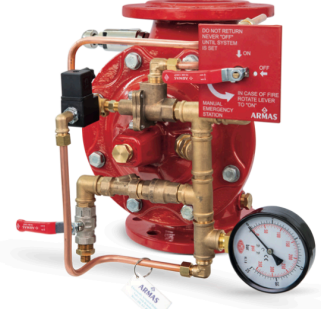
\*Ex proof korumalı solenoid için fiyat sorunuz.

\*Fiyatlar USD'dir ve KDV dahil değildir.

<b>Gövde</b>	: Sfero Döküm-GGG50
<b>Bağlantı Şekli</b>	: Flanşlı-ISO veya ANSI
<b>Maks. Çalışma Basıncı</b>	: 300 psi-21 bar
<b>Maks. Çalışma Sıcaklığı</b>	: 80 °C
<b>Solenoid</b>	: 2/2 Way N.C. Solenoid 24V DC



**77DE-EL-MR**  
Manuel Reset



**77DE-EL-RR**  
Remote Reset

## DELUGE VANA

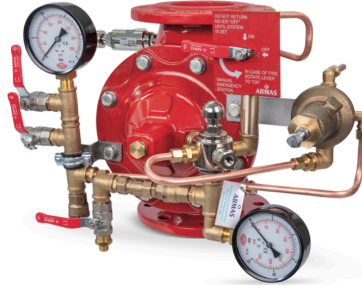


Pnömatik Kontrollü

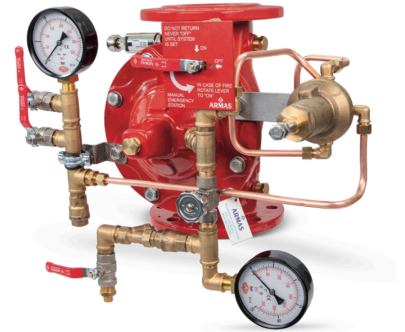
Çap	Fiyat - USD	
	77DE-PN-MR	77DE-PN-RR
Ø50-2"	\$ 1.578	\$ 1.498
Ø65-2½"	\$ 1.600	\$ 1.520
Ø80-3"	\$ 1.725	\$ 1.639
Ø100-4"	\$ 1.855	\$ 1.769
Ø125-5"	\$ 2.095	\$ 2.009
Ø150-6"	\$ 2.905	\$ 2.811
Ø200-8"	\$ 3.883	\$ 3.784

\*Fiyatlar USD'dir ve KDV dahil değildir.

<b>Gövde</b>	: Sfero Döküm-GGG50
<b>Bağlantı Şekli</b>	: Flanşlı-ISO veya ANSI
<b>Maks. Çalışma Basıncı</b>	: 300 psi-21 bar
<b>Maks. Çalışma Sıcaklığı</b>	: 80 °C



**77DE-PN-MR**  
Manuel Reset



**77DE-PN-RR**  
Remote Reset



## DELUGE VANA



Elektrik veya Hidrolik Kontrollü

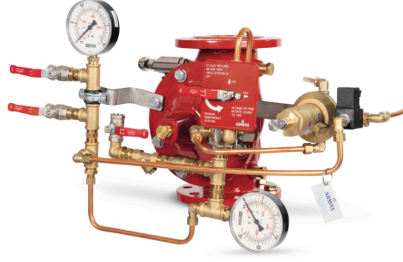
Anti Columning

Çap	Fiyat - USD	
	77DE-EL-HRV-MR	77DE-EL-HRV
Ø50-2"	\$ 1.806	\$ 1.707
Ø65-2½"	\$ 1.829	\$ 1.730
Ø80-3"	\$ 1.940	\$ 1.841
Ø100-4"	\$ 2.070	\$ 1.971
Ø125-5"	\$ 2.310	\$ 2.211
Ø150-6"	\$ 3.096	\$ 2.997
Ø200-8"	\$ 4.061	\$ 3.962

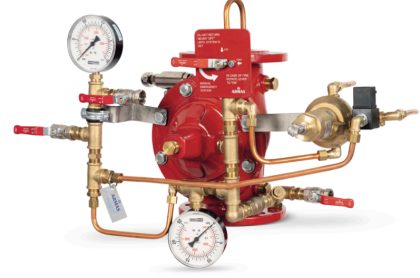
\*Ex proof korumalı solenoid için fiyat sorunuz.

\*Fiyatlar USD'dir ve KDV dahil değildir.

<b>Gövde</b>	: Sfero Döküm-GGG50
<b>Bağlantı Şekli</b>	: Flanşlı-ISO veya ANSI
<b>Maks. Çalışma Basıncı</b>	: 300 psi-21 bar
<b>Maks. Çalışma Sıcaklığı</b>	: 80 °C
<b>Solenoid</b>	: 2/2 Way N.O. Solenoid 24V DC



77DE-EL-HRV-MR  
Manuel Reset



77DE-EL-HRV

## DELUGE VANA



Elektrik veya Hidrolik Kontrollü

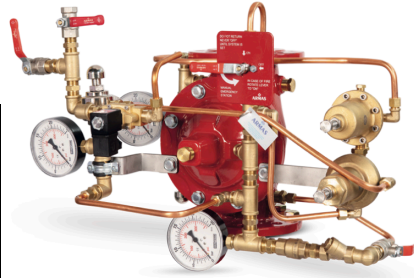
Anti Columning Basınç Düşürücü

Çap	Fiyat - USD	
	77DE-EL-HRV-PR-MR	77DE-EL-HRV-PR
Ø50-2"	\$ 2.014	\$ 1.749
Ø65-2½"	\$ 2.037	\$ 1.771
Ø80-3"	\$ 2.148	\$ 1.882
Ø100-4"	\$ 2.278	\$ 2.012
Ø125-5"	\$ 2.518	\$ 2.252
Ø150-6"	\$ 3.304	\$ 3.039
Ø200-8"	\$ 4.269	\$ 4.003

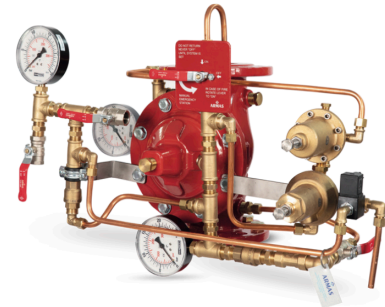
\*Ex proof korumalı solenoid için fiyat sorunuz.

\*Fiyatlar USD'dir ve KDV dahil değildir.

<b>Gövde</b>	: Sfero Döküm-GGG50
<b>Bağlantı Şekli</b>	: Flanşlı-ISO veya ANSI
<b>Maks. Çalışma Basıncı</b>	: 300 psi-21 bar
<b>Maks. Çalışma Sıcaklığı</b>	: 80 °C
<b>Solenoid</b>	: 3/2 Way N.O. Solenoid 24V DC (77DE-EL-HRV-PR) 2/2-way N.C. Solenoid 24V DC (77DE-EL-HRV-PR-MR)



77DE-EL-HRV-PR-MR  
Manuel Reset



77DE-EL-HRV-PR



## DELUGE VANA

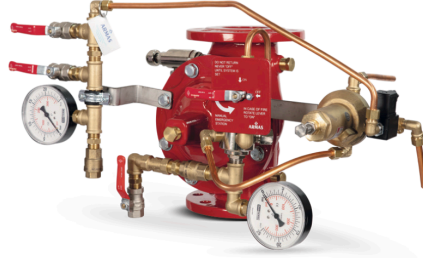
Elektrik veya Pnömatik Kontrollü

Çap	Fiyat - USD	
	77DE-EL-PORV-MR	77DE-EL-PORV
Ø50-2"	\$ 1.742	\$ 1.655
Ø65-2½"	\$ 1.764	\$ 1.677
Ø80-3"	\$ 1.875	\$ 1.788
Ø100-4"	\$ 2.006	\$ 1.918
Ø125-5"	\$ 2.246	\$ 2.158
Ø150-6"	\$ 3.032	\$ 2.944
Ø200-8"	\$ 3.997	\$ 3.909

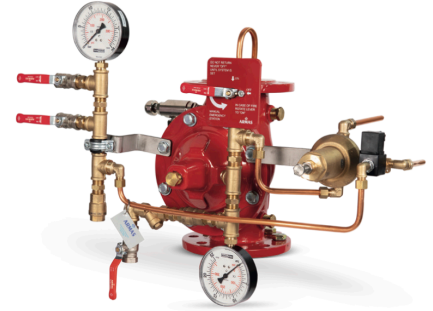
\*Ex proof korumalı solenoid için fiyat sorunuz.

\*Fiyatlar USD'dir ve KDV dahil değildir.

<b>Gövde</b>	: Sfero Döküm-GGG50
<b>Bağlantı Şekli</b>	: Flanşlı-ISO veya ANSI
<b>Maks. Çalışma Basıncı</b>	: 300 psi-21 bar
<b>Maks. Çalışma Sıcaklığı</b>	: 80 °C
<b>Solenoid</b>	: 3/2 Way N.O. Solenoid 24V DC



**77DE-EL-PORV-MR**  
Manuel Reset



**77DE-EL-PORV**

## DELUGE VANA

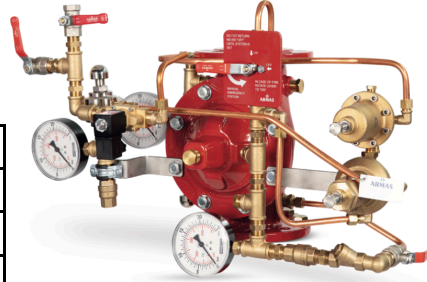
Elektrik veya Pnömatik Kontrollü

Basınç Düşürücü

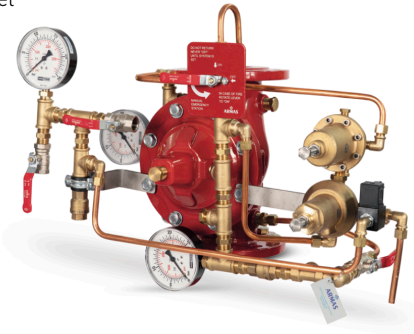
Çap	Fiyat - USD	
	77DE-EL-PORV-PR-MR	77DE-EL-PORV-PR
Ø50-2"	\$ 2.242	\$ 2.014
Ø65-2½"	\$ 2.264	\$ 2.037
Ø80-3"	\$ 2.375	\$ 2.148
Ø100-4"	\$ 2.506	\$ 2.278
Ø125-5"	\$ 2.745	\$ 2.518
Ø150-6"	\$ 3.532	\$ 3.304
Ø200-8"	\$ 4.497	\$ 4.269

\*Fiyatlar USD'dir ve KDV dahil değildir.

<b>Gövde</b>	: Sfero Döküm-GGG50
<b>Bağlantı Şekli</b>	: Flanşlı-ISO veya ANSI
<b>Maks. Çalışma Basıncı</b>	: 300 psi-21 bar
<b>Maks. Çalışma Sıcaklığı</b>	: 80 °C
<b>Solenoid</b>	: 3/2 Way N.O. Solenoid 24V DC (77DE-EL-PORV-PR) 2/2-way N.C. Solenoid 24V DC (77DE-EL-PORV-PR-MR)



**77DE-EL-PORV-PR-MR**  
Manuel Reset



**77DE-EL-PORV-PR**

## DELUGE VANA

Hidrolik Kontrollü

Çap	Fiyat - USD	
	77DE-HM-MR	77DE-HM
Ø50-2"	\$ 1.033	\$ 944
Ø65-2½"	\$ 1.055	\$ 966
Ø80-3"	\$ 1.166	\$ 1.077
Ø100-4"	\$ 1.297	\$ 1.208
Ø125-5"	\$ 1.537	\$ 1.448
Ø150-6"	\$ 2.323	\$ 2.234
Ø200-8"	\$ 3.288	\$ 3.199

\*Fiyatlar USD'dir ve KDV dahil değildir.

<b>Gövde</b>	: Sfero Döküm-GGG50
<b>Bağlantı Şekli</b>	: Flanşlı-ISO veya ANSI
<b>Maks. Çalışma Basıncı</b>	: 300 psi-21 bar
<b>Maks. Çalışma Sıcaklığı</b>	: 80 °C



77DE-HM-MR  
Manuel Reset



77DE-HM

## DELUGE VANA

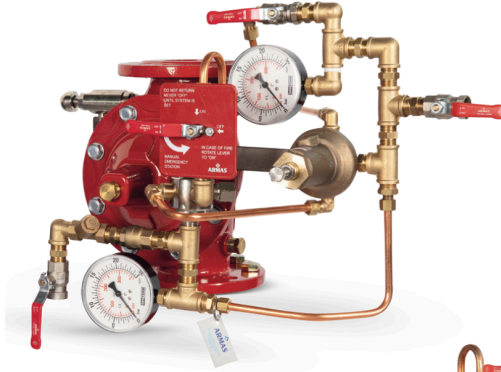
Hidrolik Kontrollü

Anti-Columning

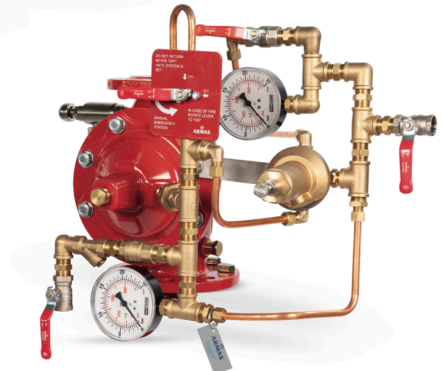
Çap	Fiyat - USD	
	77DE-HRV-MR	77DE-HRV
Ø50-2"	\$ 1.562	\$ 1.440
Ø65-2½"	\$ 1.585	\$ 1.462
Ø80-3"	\$ 1.696	\$ 1.573
Ø100-4"	\$ 1.826	\$ 1.703
Ø125-5"	\$ 2.066	\$ 1.943
Ø150-6"	\$ 2.852	\$ 2.730
Ø200-8"	\$ 3.817	\$ 3.695

\*Fiyatlar USD'dir ve KDV dahil değildir.

<b>Gövde</b>	: Sfero Döküm-GGG50
<b>Bağlantı Şekli</b>	: Flanşlı-ISO veya ANSI
<b>Maks. Çalışma Basıncı</b>	: 300 psi-21 bar
<b>Maks. Çalışma Sıcaklığı</b>	: 80 °C



77DE-HRV-MR  
Manuel Reset



77DE-HRV

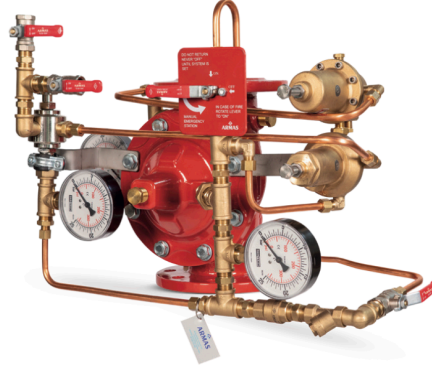
## DELUGE VANA

Hidrolik Kontrollü, Anti-Columning  
Basınç Düşürücü

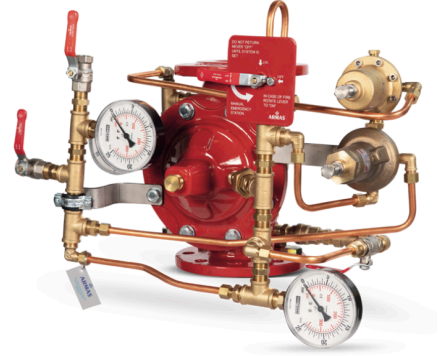
Çap	Fiyat - USD	
	77DE-HRV-PR-MR	77DE-HRV-PR
Ø50-2"	\$ 2.047	\$ 1.858
Ø65-2½"	\$ 2.069	\$ 1.881
Ø80-3"	\$ 2.180	\$ 1.992
Ø100-4"	\$ 2.310	\$ 2.122
Ø125-5"	\$ 2.550	\$ 2.362
Ø150-6"	\$ 3.337	\$ 3.148
Ø200-8"	\$ 4.302	\$ 4.113

\*Fiyatlar USD'dir ve KDV dahil değildir.

<b>Gövde</b>	: Sfero Döküm-GGG50
<b>Bağlantı Şekli</b>	: Flanşlı-ISO veya ANSI
<b>Maks. Çalışma Basıncı</b>	: 300 psi-21 bar
<b>Maks. Çalışma Sıcaklığı</b>	: 80 °C



**77DE-HRV-PR-MR**  
Manuel Reset



**77DE-HRV-PR**

## DELUGE VANA

Pnömatik Kontrollü  
Basınç Düşürücü

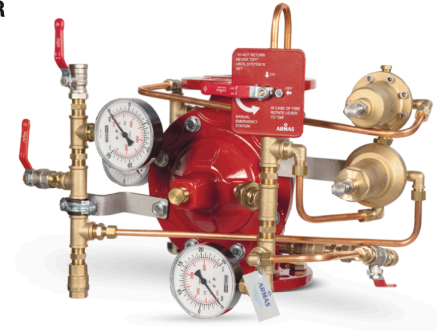
Çap	Fiyat - USD	
	77DE-PORV-PR-MR	77DE-PORV-PR
Ø50-2"	\$ 2.028	\$ 1.787
Ø65-2½"	\$ 2.051	\$ 1.810
Ø80-3"	\$ 2.162	\$ 1.921
Ø100-4"	\$ 2.292	\$ 2.051
Ø125-5"	\$ 2.532	\$ 2.291
Ø150-6"	\$ 3.318	\$ 3.077
Ø200-8"	\$ 4.283	\$ 4.042

\*Fiyatlar USD'dir ve KDV dahil değildir.

<b>Gövde</b>	: Sfero Döküm-GGG50
<b>Bağlantı Şekli</b>	: Flanşlı-ISO veya ANSI
<b>Maks. Çalışma Basıncı</b>	: 300 psi-21 bar
<b>Maks. Çalışma Sıcaklığı</b>	: 80 °C



**77DE-PORV-PR-MR**  
Manuel Reset



**77DE-PORV-PR**

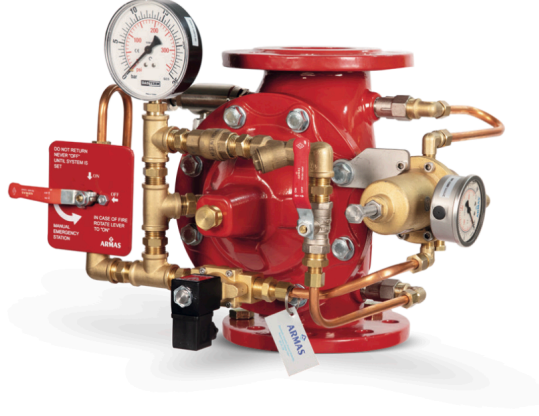
## DELUGE VANA



Elektrik Kontrollü

Basınç Düşürücü

Çap	Fiyat - USD	
	77DE-EL-PR	
Ø50-2"	\$	1.442
Ø65-2½"	\$	1.465
Ø80-3"	\$	1.576
Ø100-4"	\$	1.706
Ø125-5"	\$	1.946
Ø150-6"	\$	2.732
Ø200-8"	\$	3.697



77DE-EL-PR

\*Ex proof korumalı solenoid için fiyat sorunuz.

\*Fiyatlar USD'dir ve KDV dahil değildir.

<b>Gövde</b>	: Sfero Döküm-GGG50
<b>Bağlantı Şekli</b>	: Flanşlı-ISO veya ANSI
<b>Maks. Çalışma Basıncı</b>	: 300 psi-21 bar
<b>Maks. Çalışma Sıcaklığı</b>	: 80 °C
<b>Solenoid</b>	: 2/2 Way N.C. Solenoid 24V DC

## DELUGE VANA



Elektrik Kontrollü

Çap	Fiyat - USD	
	67DE-EL-AL	67DE-EL
Ø50-2"	\$ 1.216	\$ 941
Ø65-2½"	\$ 1.247	\$ 972
Ø80-3"	\$ 1.522	\$ 1.247
Ø100-4"	\$ 1.561	\$ 1.286
Ø125-5"	\$ 1.660	\$ 1.385
Ø150-6"	\$ 2.134	\$ 1.845
Ø200-8"	\$ 2.775	\$ 2.499



67DE-EL-AL  
Full Trim Set



67DE-EL

\*Ex proof korumalı solenoid için fiyat sorunuz.

\*Fiyatlar USD'dir ve KDV dahil değildir.

<b>Gövde</b>	: Sfero Döküm-GGG50
<b>Bağlantı Şekli</b>	: Flanşlı-ISO veya ANSI
<b>Maks. Çalışma Basıncı</b>	: 300 psi-21 bar
<b>Maks. Çalışma Sıcaklığı</b>	: 80 °C
<b>Solenoid</b>	: 3/2 Way N.O. Solenoid 24V DC

## MONİTÖR VANASI - Manuel Kontrollü



Çap	Fiyat - USD	
	77MO/M	
Ø50-2"	\$	824
Ø65-2½"	\$	847
Ø80-3"	\$	958
Ø100-4"	\$	1.088
Ø125-5"	\$	1.328
Ø150-6"	\$	2.114
Ø200-8"	\$	3.079



77MO/M

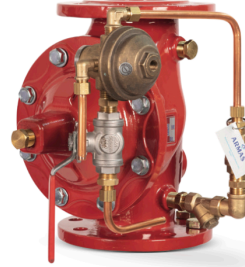
\*Fiyatlar USD'dir ve KDV dahil değildir.

**Gövde** : Sfero Döküm-GGG50  
**Bağlantı Şekli** : Flanşlı  
**Maks. Çalışma Basıncı** : 300 psi-21 bar  
**Maks. Çalışma Sıcaklığı** : 80 °C

## MONİTÖR VANASI - Hidrolik / Pnömatik Kontrollü



Çap	Fiyat - USD	
	77MO/RC	
Ø50-2"	\$	1.025
Ø65-2½"	\$	1.047
Ø80-3"	\$	1.158
Ø100-4"	\$	1.289
Ø125-5"	\$	1.528
Ø150-6"	\$	2.315
Ø200-8"	\$	3.280



77MO/RC

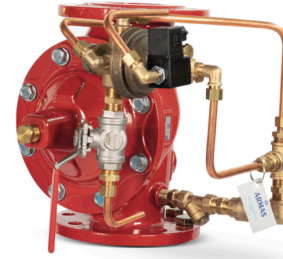
\*Fiyatlar USD'dir ve KDV dahil değildir.

**Gövde** : Sfero Döküm-GGG50  
**Bağlantı Şekli** : Flanşlı  
**Maks. Çalışma Basıncı** : 300 psi-21 bar  
**Maks. Çalışma Sıcaklığı** : 80 °C

## MONİTÖR VANASI - Elektrik Kontrollü



Çap	Fiyat - USD	
	77MO/EL	
Ø50-2"	\$	1.281
Ø65-2½"	\$	1.303
Ø80-3"	\$	1.414
Ø100-4"	\$	1.545
Ø125-5"	\$	1.785
Ø150-6"	\$	2.571
Ø200-8"	\$	3.536



77MO/EL

\*Fiyatlar USD'dir ve KDV dahil değildir.

**Gövde** : Sfero Döküm-GGG50  
**Bağlantı Şekli** : Flanşlı  
**Maks. Çalışma Basıncı** : 300 psi-21 bar  
**Maks. Çalışma Sıcaklığı** : 80 °C  
**Solenoid** : 3/2-way N.O. Solenoid 24V DC





## Model 55/57 - PN10, Plastik Gvde & Kit, 145 PSI



EN 1074-5

RN ADI	AP KOD	1½" Ø40	2" Ø50	2½" Ø65	3" Ø80	4"-Ø100 Diřli	4"-Ø100 Flanřlı
BASIC VANA	B	\$ 45	\$ 45	\$ 54	\$ 57	\$ 107	\$ 132
MANUEL KONTROL VANASI	M	\$ 102	\$ 102	\$ 112	\$ 115	\$ 170	\$ 196
SOLENOID KONTROL VANASI (BACCARA SOLENOID 24V AC N.O)	EL/B	\$ 160	\$ 161	\$ 171	\$ 174	\$ 234	\$ 259
SOLENOID KONTROL VANASI (BACCARA SOLENOID 24V AC N.O)+3 YOLLU	EL/B-3W	\$ 185	\$ 185	\$ 194	\$ 196	\$ 258	\$ 283
1 IKIř KONTROL CİHAZLI SOLENOID KONTROL VANASI (BACCARA SOLENOID 9V DC LATCH)	EL/C-3W	\$ 378	\$ 378	\$ 386	\$ 389	\$ 466	\$ 491
BASIN DřRC VANA	PR	\$ 137	\$ 138	\$ 146	\$ 149	\$ 207	\$ 232
BASIN DřRC VANA + 3 YOLLU VANA	PR-3W	\$ 160	\$ 161	\$ 169	\$ 172	\$ 230	\$ 256
SOLENOID KONTROLL BASIN DřRC VANA (BACCARA SOLENOID 24V AC N.O)	PREL/B	\$ 226	\$ 226	\$ 235	\$ 237	\$ 302	\$ 327
SOLENOID KONTROLL BASIN DřRC VANA (BACCARA SOLENOID 24V AC N.O)	PREL/B-3W	\$ 248	\$ 248	\$ 256	\$ 259	\$ 326	\$ 351
BASIN SABİTLEME VANASI	PS	\$ 137	\$ 137	\$ 146	\$ 149	\$ 207	\$ 232
BASIN SABİTLEME VANASI + 3 YOLLU VANA	PS-3W	\$ 160	\$ 160	\$ 169	\$ 172	\$ 230	\$ 255
HIZLI BASIN (RELIEF) TAHLİYE VANASI	QR	\$ 160	\$ 160	\$ 169	\$ 172	\$ 230	\$ 255
BASIN DřRC VE BASIN SABİTLEME VANASI + 3 YOLLU VANA	PRPS-3W	\$ 219	\$ 219	\$ 228	\$ 231	\$ 292	\$ 317
FLATRL SEVİYE KONTROL VANASI	FL	\$ 237	\$ 237	\$ 246	\$ 248	\$ 314	\$ 339
ELEKTRİK FLATRL SEVİYE KONTROL VANASI (BACCARA SOLENOID 24V AC N.O)+3 YOLLU	FLEL	\$ 270	\$ 270	\$ 278	\$ 281	\$ 349	\$ 375
AKIř MİKTARI (DEBİ) KONTROL VANASI	FR	\$ 243	\$ 250	\$ 277	\$ 292	\$ 403	\$ 428

\*Plastik kontrol sistemi standart olup borulama Poliretan hortumdur.

\*retici 2 veya 3 yollu kontrol sistemi kullanabilir.

\*Manometre ve kresel vanalar fiyata dahil deęildir.

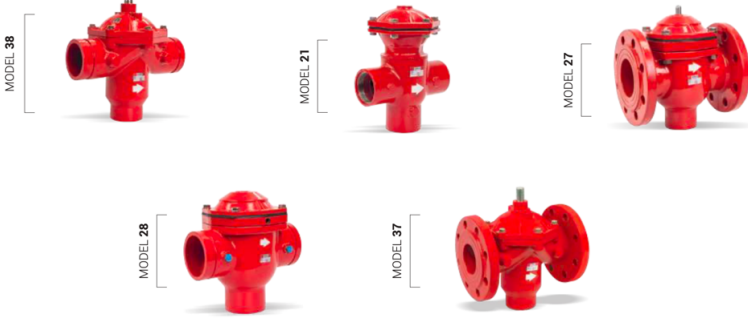
\*Fiyatlar USD'dir ve KDV dahil deęildir.

ARMAř 2025 řUBAT FİYAT LİSTESİ



## TERS YIKAMA VANALARI

Sfero Döküm (GGG40), Flanşlı, Dişli, Kaplin Bağlantılı, 145 PSI



Model	Bağlantı Tipi		Çap		Fiyat-USD
	Giriş/Çıkış	Drenaj	inch	mm	
21	Dişli	Dişli	2x2	50x50	\$ 302
28	Kaplin Bağlantılı	Dişli	3x2	80x50	\$ 488
28	Kaplin Bağlantılı	Kaplin Bağlantılı	4x3	100x80	\$ 645
27	Flanşlı	Dişli	3x2	80x50	\$ 567
27	Flanşlı	Dişli	4x3	100x80	\$ 741
37	Flanşlı	Dişli	3x2	80x50	\$ 368
38	Kaplin Bağlantılı	Dişli	3x2	80x50	\$ 279

\*Epoxy kaplama standarttır, isteğe göre polyester kaplama yapılabilir.

\*Vana kontrol sistemi fiyata dahil değildir.

\*Fiyatlar **USD**'dir ve KDV dahil değildir.